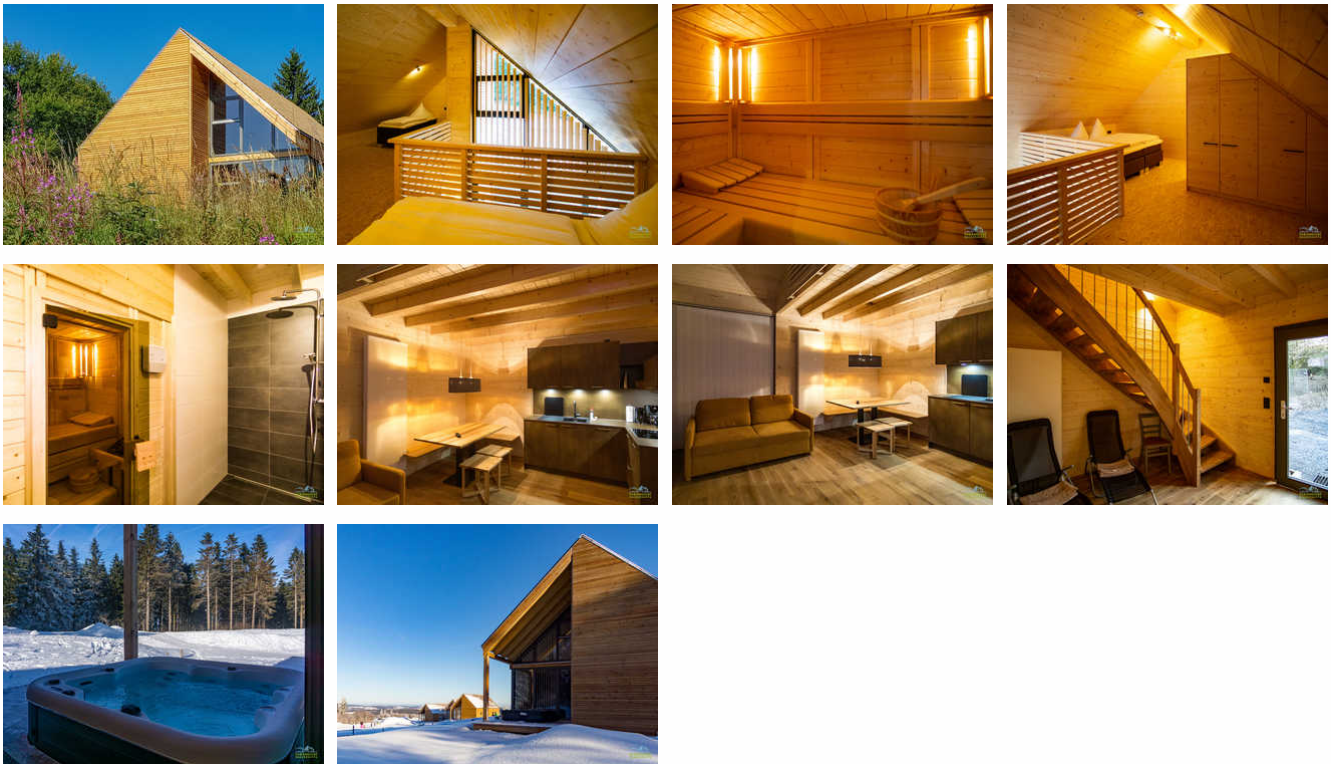


Ferienhaus Deluxe im Feriendorf Wasserkuppe

Ferienhaus - Feriendorf

Gersfeld



Beschreibung

Die Wasserkuppe ist als "Berg der Flieger" weltweit bekannt. Immer wieder gilt sie mit ihrem vielfältigen Freizeitangebot als Hessens beliebtestes Ausflugsziel. Mit 950 Metern ist sie der höchste Berg Hessens. Das Feriendorf Wasserkuppe nahe des Gipfels ist das Höchstgelegene Deutschlands.

Das vielfältige Freizeitangebot auf der Wasserkuppe und im UNESCO-Biosphärenreservat Rhön verspricht einen abwechslungsreichen Bergurlaub mitten in Deutschland - zu jeder Jahreszeit.

Das voll ausgestattete Deluxe-Ferienhaus in ökologischer Holzbauweise und CO2-neutraler Energieversorgung bietet mit eigener Sauna und Außenwhirlpool viel Komfort für 4 (maximal 6) Personen.

Dank der idealen Lage erreichen Sie die Skipisten mit Skiverleih, die Loipen, den Snowkite-Spot, die Flug- und Modellflughänge, den Segelflugplatz, die Sommerrodelbahnen, den Kletterwald, das Segelflugmuseum, den Regionalladen, die Gleitschirmflugschule, die Panorama-Plattform am Radom und die Restaurants bequem zu Fuß.

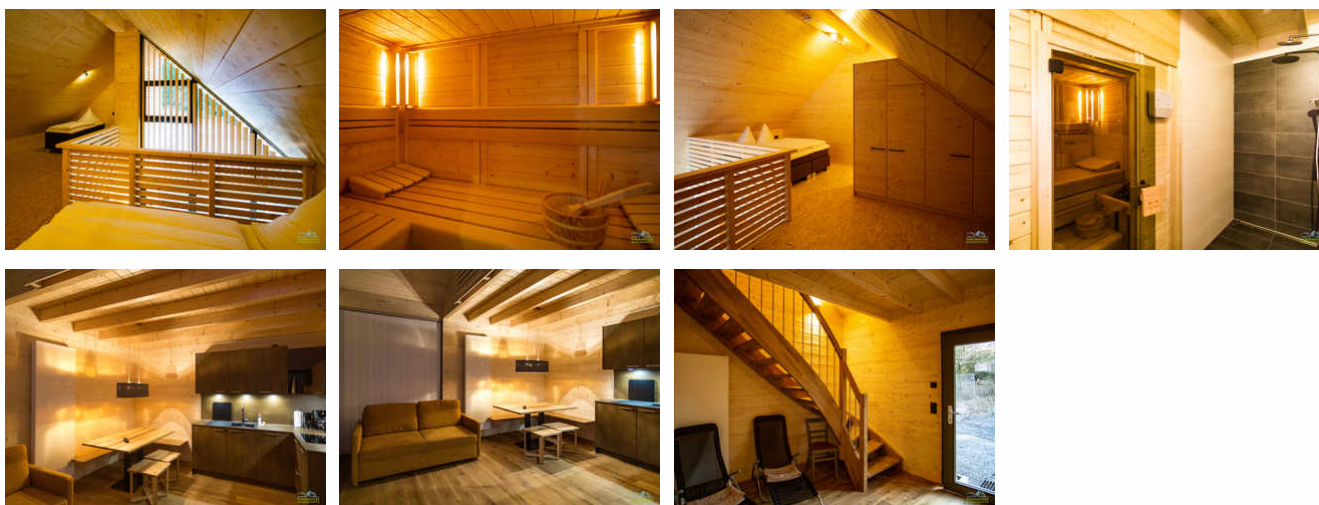
Im Feriendorf Wasserkuppe haben Sie die Rhön zum Greifen nah. Entdecken Sie auf der Wasserkuppe die großen und kleinen Sehenswürdigkeiten, die die Rhön zu jeder Jahreszeit zu bieten hat.

Wanderungen und Spaziergänge auf dem Berg und im „Land der offenen Fernen“ haben zu jeder Jahreszeit ihren ganz besonderen Reiz. Darüber hinaus gibt es zahlreiche Möglichkeiten für sportliche Aktivitäten - im Sommer und im Winter.

Dank ihres gastronomischen Angebotes gilt die Wasserkuppe auch als „Gipfel der Genüsse.“ Lassen Sie sich im Restaurant Peterchens Mondfahrt verwöhnen – bei einem gemütlichen Candle-Light-Dinner, einer Brotzeit auf der Sonnenterrasse oder bei einer der legendären Küchenparties. Selbstversorger bekommen im benachbarten Rhöner Bauernladen regionale Produkte.

Erbaut: 2018

Ferienwohnung Deluxe mit Sauna und Außenwhirlpool - 1



Deluxe-Ferienhaus im Feriendorf Wasserkuppe mit Sauna und Außenwhirlpool
mind. 70qm Wohnfläche, voll ausgestattete Küche mit Herd, Geschirrspüler, Kühlschrank mit Tiefkühlfach
Offener Wohn-/Schlafbereich im Obergeschoß mit 1x Boxspring-Doppelbett, 2x Boxspring-Einzelbett, Schlaf-Sofa, SAT-TV, W-LAN

Ausstattung Zimmer

Größe: 52 qm
Belegung max.: 5
Anzahl Schlafzimmer: 1
WLAN: ja
TV: ja
Nichtraucher: ja

Hinweise zu Haustieren

Haustiere nicht erlaubt

Allgemein: Bergblick, Doppelbett, erneuerbare Energien, familienfreundlich, französisches Bett, Heizung, Hochstuhl, Nichtraucher, Nichtraucherhaus, Panoramablick, Reise-/Kinderbett, Sauna, wanderfreundlich, Whirlpool

Außenanlage: Parkplatz

Freizeit: Klettern, Rodeln, Sauna, Ski-/Rodelverleih, Sommer-Rodelbahn, Whirlpool

Küche: Gefriermöglichkeit, Küche (offen), Kühlschrank, Spülmaschine

Sanitär: Dusche/WC

Service: Bettwäsche, Brötchenservice, EC-Karten, Handtücher, Kreditkarten, Tiere nicht erlaubt

Technik: WLAN, Kabel/Sat, TV

Allgemeine Lageinformationen

Auf der Wasserkuppe liegt in ca. 920 Metern Höhe Deutschlands höchstgelegenes Feriendorf. Der „Berg der Flieger“ hat nicht nur für Segel-, Drachen-, Gleitschirm- und Modellflieger viel zu bieten. Wanderungen rund um die Wasserkuppe oder durch das Rote Moor, Rundflüge, Mountainbike-, Nordic Walking-Touren oder Klettern an den Basaltfelsen der Steinwand sind beliebte Freizeitbeschäftigungen von Rhönurlaubern.

Die Sommerrodelbahnen und weitere Fahrangebote sind nicht nur bei Kindern sehr beliebt. Das Feriendorf Wasserkuppe befindet sich in direkter Nachbarschaft von vier Schleppliften, einem Zauberteppich (Kinderlift) und einem Sessellift.

Viele lohnenswerte Ausflugsziele erreichen Sie von hier aus bequem mit dem Auto, Motorrad oder dem öffentlichen Nahverkehr, zum Beispiel Fulda, Gersfeld, Bad Brückenau, Bad Kissingen oder Meiningen.

Entfernungen

Arzt: 7 km

Autobahn: 15 km

Badestelle/Gewässer: 5 km

Bäcker: 7 km

Bahnhof: 7 km

Geldautomaten/Bank: 7 km

Bushaltestelle: 10 m

Flughafen: 100 km

Golfplatz: 15 km

Krankenhaus/Klinik: 7 km

Loipe: 200 m

Höhe über dem Meeresspiegel: 950 m

(Kur-)Park/Wald: 3 km

Radweg: 10 km

Restaurant: 10 m

Schwimm-/Spaßbad: 10 km

Skigebiet: 300 m

Supermarkt: 7 km

Therme: 25 km

Tourist-Information: 7 km

Wanderweg: 10 m

Zentrum: 7 km