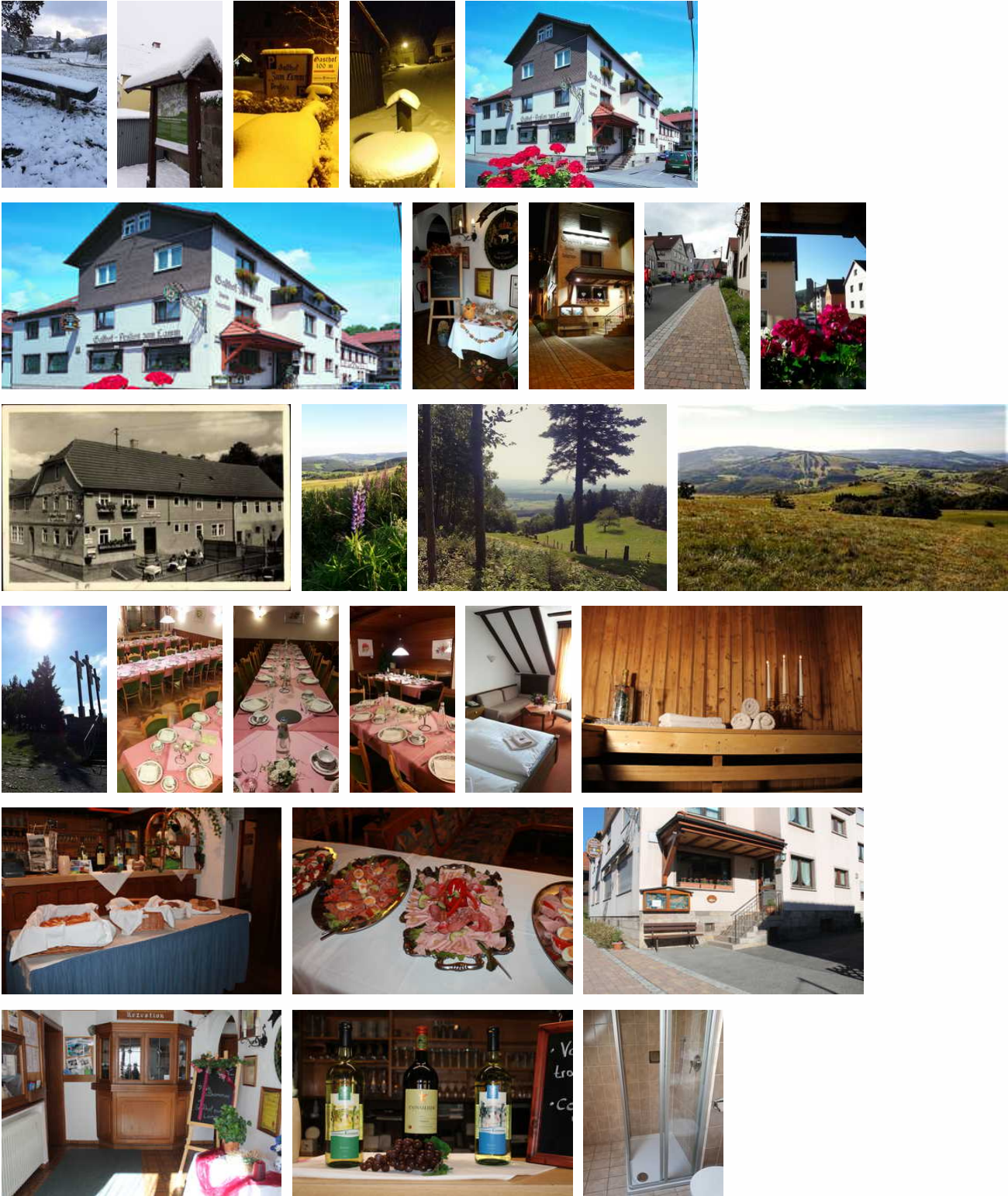


# Pension Zum Lamm

Pension

Bischofsheim i. d. Rhön



## Beschreibung

Unser Haus verfügt über 30 Betten, aufgeteilt in 4 Einzel - und 13 Doppelzimmer mit DU/WC, TV, WLAN und teilweise Balkon.

Für Erholung und Entspannung sorgt unsere Sauna oder die Liegewiese direkt hinter dem Haus. Unsere große Garage ist ideal geeignet, um Fahrräder, Elektrovelos oder Motorräder sicher unterzustellen. Abendessen ist auf Wunsch und Voranmeldung möglich. Wir freuen uns auf Ihre Anmeldungen und heißen Sie ganz herzlich bei uns willkommen.

## Doppelzimmer 2



Das Doppelzimmer verfügt über DU/WC, eine gemütlicher Sitzecke sowie TV und Balkon. Es befindet sich in ruhiger Lage mit Blick in den hauseigenen Garten und befindet sich in der ersten Etage.

## Ausstattung Zimmer

Größe: 20 qm

Belegung max.: 3

Anzahl Schlafzimmer: 1

Tiere willkommen: ja

WLAN: ja

Nichtraucher: ja

### Hinweise zu Haustieren

Haustiere erlaubt

**Allgemein:** Aufenthaltsraum, Balkon, Doppelbett, E-Bike Ladestation, Fahrradraum abschließbar, familienfreundlich, fließend Wasser, für Monteure geeignet, Heizung, Nichtraucher, Nichtraucherhaus, radfreundlich, Reise-/Kinderbett, Sauna, Schlafsofa, Teppichboden, wanderfreundlich

**Außenanlage:** Fahrradunterstellmöglichkeit, Garage, Garten zur Nutzung, Parkplatz, Sitzecke im Garten

**Essen & Trinken:** Bar, Frühstück möglich

**Freizeit:** Sauna, Transferservice

**Sanitär:** Dusche/WC, Haartrockner

**Service:** Bettwäsche, Frühstücksservice, Handtücher, Internet im öff. Bereich, Tiere willkommen, Transferservice, Zimmerservice

**Technik:** WLAN, Telefon, TV - Flachbild

---

## Doppelzimmer 1

---



---

Das Doppelzimmer verfügt über DU/WC, eine gemütlicher Sitzecke sowie TV und Balkon. Es befindet sich in ruhiger Lage mit Blick in den hauseigenen Garten und befindet sich in der ersten Etage.

## Ausstattung Zimmer

---

Größe: 20 qm

Belegung max.: 3

Anzahl Schlafzimmer: 1

Tiere willkommen: ja

WLAN: ja

Nichtraucher: ja

### Hinweise zu Haustieren

Haustiere erlaubt

---

**Allgemein:** Aufenthaltsraum, Balkon, Doppelbett, E-Bike Ladestation, Fahrradraum abschließbar, familienfreundlich, fließend Wasser, für Monteure geeignet, Heizung, Nichtraucher, Nichtraucherhaus, radfreundlich, Reise-/Kinderbett, Sauna, Schlafsofa, Teppichboden, wanderfreundlich

---

**Außenanlage:** Fahrradunterstellmöglichkeit, Garage, Garten zur Nutzung, Parkplatz, Sitzecke im Garten

---

**Essen & Trinken:** Bar, Frühstück möglich

---

**Freizeit:** Sauna, Transferservice

---

**Sanitär:** Dusche/WC, Haartrockner

---

**Service:** Bettwäsche, Frühstücksservice, Handtücher, Internet im öff. Bereich, Tiere willkommen, Transferservice, Zimmerservice

---

**Technik:** WLAN, Telefon, TV - Flachbild

---

## Allgemeine Lageinformationen

---

In ruhiger Lage, direkt an der Brend, bietet Ihnen unsere familiengeführte Frühstückspension, in Bischofsheim - Ortsteil

Oberweißbrunn, einen idealen Ausgangspunkt für eure Wanderungen und Ausflüge in die traumhafte Rhön. Ob eine Tour auf dem Hochrhöner, eine Wanderung zum Kreuzberg oder einen Ausflug zur Wasserkuppe, alles ist von unserem Haus aus bequem möglich.

## Entfernungen

Arzt: 5 km

Autobahn: 20 km

Badestelle/Gewässer: 15 km

Bahnhof: 10 km

Geldautomaten/Bank: 5 km

Bushaltestelle: 500 m

Flughafen: 132 km

Krankenhaus/Klinik: 10 km

Loipe: 500 m

Höhe über dem Meeresspiegel: 620 m

Messe: 35 km

Radweg: 100 m

Restaurant: 500 m

Schwimm-/Spaßbad: 6 km

Bergbahn/Seilbahn: 1 km

Supermarkt: 5 km

Therme: 30 km

Tourist-Information: 5 km

Wanderweg: 100 m

Zentrum: 5 km

Ihr Gastgeber



Objekt ID: 88935