

z_nicht verwenden_Ferienhaus Gottbehüt

Ferienhaus

Oberweid



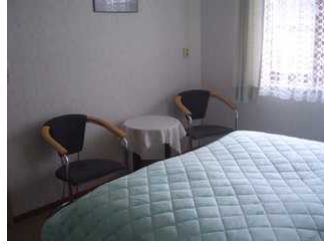
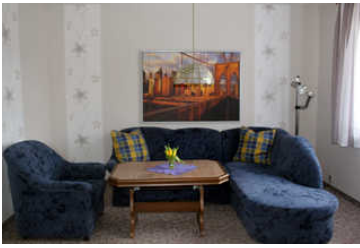


Beschreibung

Das alleine von Ihnen genutzte Ferienhaus für 4 - 6 Personen ist freistehend und befindet sich am Ortsrand von Oberweid. Der angrenzende große Garten mit Terrasse, Gartenmöbeln und Grillecke bietet Ihnen genügend Platz zur individuellen Erholung. Das Grundstück ist eingezäunt.

Das Ferienhaus befindet sich in ruhiger und sonniger Lage am Ortsrand und kann für Sie Ausgangspunkt vieler schöner Wanderungen in die herrliche Natur sein.

z_nicht verwenden_Ferienhaus Gottbehüt



Das alleine von Ihnen genutzte Ferienhaus für 4 - 6 Personen ist freistehend und befindet sich am Ortsrand von Oberweid. Der angrenzende große Garten mit Terrasse, Gartenmöbeln und Grillecke bietet Ihnen genügend Platz zur individuellen Erholung. Das Grundstück ist eingezäunt.

Das Haus hat ein gemütliches Wohnzimmer mit SAT-TV, DVD-Player und Radio. Das Sofa kann bei Bedarf als Schlafgelegenheit für 2 Personen genutzt werden.

Zwei Schlafzimmer mit je 2 Doppelbetten bieten genügend Platz für die Familie. Eine komplett eingerichtete separate Küche mit E-Herd (4 Platten), Kühlschrank, Mikrowelle, Toaster, Alleschneider, Kaffeemaschine, Wasserkocher, Eierkocher, usw. sowie entsprechendes Geschirr ist vorhanden.

Für die tägliche Hygiene steht ein modern eingerichtetes Bad mit Dusche sowie eine separate Toilette zur Verfügung.

Bitte bringen Sie ihre eigenen Handtücher mit!

Ein geräumiger Flur und ein Abstellraum runden unser Angebot im Haus ab.

Alle Räume liegen auf einer Ebene.

Im Hof befindet sich genügend Parkfläche für bis zu 2 PKW.

Ausstattung Zimmer

Größe: 85 qm

Belegung max.: 6

Anzahl Schlafzimmer: 2

Tiere willkommen: ja

Nichtraucher: ja

Backofen: ja

Hinweise zu Haustieren

Nicht mehr als zwei Tiere.

Allgemein: Doppelbett, Fahrradraum abschließbar, familienfreundlich, für Monteure geeignet, Hochstuhl, Nichtraucher, Nichtraucherhaus, Reise-/Kinderbett, Schlafsofa, separates Grundstück, Skiraum, Teppichboden, wanderfreundlich, Wohn/Schlafraum komb.

Außenanlage: Fahrradunterstellmöglichkeit, Garten zur Nutzung, Parkplatz, Sitzecke im Garten, umzäuntes Grundstück

Essen & Trinken: Grillmöglichkeit, Produkte aus eigener Herstellung

Küche: Backofen, Kühlschrank, Mikrowelle, separate Küche

Sanitär: Dusche, Haartrockner, WC-Toilette

Service: Bettwäsche, Tiere willkommen

Technik: CD-Player, DVD-Player, Kabel/Sat, TV - Flachbild, Wecker

Allgemeine Lageinformationen

Der Ort liegt im oberen Talschluss des Weidbaches in einer Landschaft, die zu jeder Jahreszeit Ihren ganz besonderen Reiz hat. Die Berge ringsum bilden eine malerische Kulisse und halten gleichzeitig stürmische Winde und raues Wetter fern, so dass dieses Tal ein angenehmes Klima besitzt.

Entfernungen

Arzt: 4 km

Autobahn: 35 km

Bäcker: 8 km

Bahnhof: 35 km

Geldautomaten/Bank: 8 km

Bushaltestelle: 500 m

Krankenhaus/Klinik: 35 km

Loipe: 3 km

Höhe über dem Meeresspiegel: 550 m

Radweg: 8 km

Schwimm-/Spaßbad: 8 km

Skigebiet: 20 km

Supermarkt: 8 km

Tourist-Information: 8 km

Zentrum: 300 m