

FeWo Müller 8a

Ferienwohnung

Gersfeld



Beschreibung

Die Ferienwohnungen sind komplett eingerichtet und liegen in einem Seitental am Stadtrande von Gersfeld.

-:

, Parkplätze

Sehr ruhige Stadtrandlage. Für Kinder und auch für Erwachsene - Kleintieranlage. Natur pur und Wassertreten in der Fulda.

- Kloster Kreuzberg mit seinem guten Bier (15 km)
 - Wasserkuppe 950 m ü. NN (8 km)
 - Barockstadt Fulda (30 km)
 - Wellnisbad Gersfeld
 - Erholung pur
 - Wandern
 - Skifahren und Langlauf (alle Skigebiete im Umfeld von 6 - 15km). Skiverleih im Ort und an den Skiliften
-

Erbaut: 1993

Letzte Renovierung: 2015

1."Wasserkuppe 1"





1 Schlafzimmer 2 Betten ,1Wohnzimmer mit 1 Bett mit Eßzimmer, 1Duschbad mit Waschtisch und Wand WC.1 Küche kompl. eingerichtet mit Geschirr.Terrasse. PKW Stellplatz

Ausstattung Zimmer

Größe: 55 qm

Belegung max.: 3

Anzahl Schlafzimmer: 1

Waschmaschine: ja

Terrasse: ja

Backofen: ja

Hinweise zu Haustieren

Haustiere nicht erlaubt

Allgemein: allergikerfreundlich, allergikerger. (tierfrei), Balkon, behindertenfreundlich(Kat.), Doppelbett, ebenerdig, familienfreundlich, für Monteure geeignet, getrennt stehende Betten, Heizung, Insektenschutz/Gaze, Nichtraucherhaus, radfreundlich, Schlafsofa, Skiraum, Terrasse, Trockenraum, wanderfreundlich

Außenanlage: Fahrradunterstellmöglichkeit, Parkplatz

Küche: Backofen, Gefriermöglichkeit, Kühlschrank, Mikrowelle, separate Küche

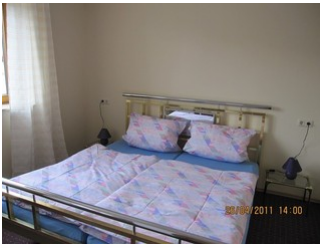
Sanitär: Dusche/WC

Service: Internet im öff. Bereich, Tiere nicht erlaubt, Waschmaschine

Technik: Kabel/Sat

2."Wasserkuppe 2"





Ferienwohnung für Erholbare Urlaubstage. Kommen,Schauen,Wohlfühlen.Entspannen auf dem Balkon . Ferienwohnung mit Balkon. Wohnung komplett eingerichtet mit Geschirr und Zubehör. Balkon mit Sitzgelegenheit und Tisch . Ideal für 2 Personen. WLAN neu eingerichtet. Kommen-Wohnen-Urlaub.

Ausstattung Zimmer

Größe: 55 qm

Belegung max.: 1

Anzahl Schlafzimmer: 1

WLAN: ja

Nichtraucher: ja

Waschmaschine: ja

Hinweise zu Haustieren

Haustiere nicht erlaubt

Allgemein: allergikerfreundlich, Doppelbett, familienfreundlich, für Monteure geeignet, Heizung, Nichtraucher, Nichtraucherhaus, radfreundlich, Schreibtisch, Skiraum, Trockenraum, wanderfreundlich

Außenanlage: Fahrradunterstellmöglichkeit, Parkplatz

Küche: Backofen, Gefriermöglichkeit, Kühlschrank, Mikrowelle

Sanitär: Dusche/WC, Haartrockner, WC-Toilette

Service: Bettwäsche, Internet im öff. Bereich, Tiere nicht erlaubt, Waschmaschine

Technik: WLAN, Kabel/Sat, TV - Flachbild

3."Wasserkuppe 3"

Ferienwohnung mit 3 Einzelbetten. Schlafzimmer ,Wohnzimmer, Küche, Duschbad und Flur. Keine Raucherwohnung. Keine Haustiere. kompl. eingerichtete Küche. Wohnung mit Küche mit Essplatz,Schlafzimmer mit 2 Einzelbetten, Wohnzimmer mit sep. Bett Ecksofa mit Sofatisch, Esstisch mit 3 Stühlen, TV , Duschbadezimmer mit Dusche, Waschtisch und WC, Abstellraum mit Waschmaschine. Nichtraucher Wohnung.

Ausstattung Zimmer

Größe: 45 qm

Belegung max.: 3

WLAN: ja

Backofen: ja

Hinweise zu Haustieren

Haustiere nicht erlaubt

Allgemein: allergikerfreundlich, familienfreundlich, für Monteure geeignet, getrennt stehende Betten, Heizung, Nichtraucherhaus, radfreundlich, Skiraum, Trockenraum, wanderfreundlich

Außenanlage: Fahrradunterstellmöglichkeit, Parkplatz

Küche: Backofen, Kühlschrank, separate Küche

Sanitär: Dusche/WC

Service: Bettwäsche, Internet im öff. Bereich

Technik: WLAN

4. "Heidelstein"



Wohnzimmer mit Balkon, TV 2 Schlafzimmer 1 TV, Neue Einbauküche mit Spülmaschine ,Bad mit Badewanne,Flur, Kellerraum, PKW Stellplatz

Herrliche Fereinwohnung mit 2 Schlafzimmern. Neue Einbauküche mit Spülmaschine. Badezimmer mit Badewanne ,WT,Wand-WC, Fön und Waschmaschine. Balkon mit Blick in die Natur.

Ausstattung Zimmer

Größe: 75 qm
Belegung max.: 4
Anzahl Schlafzimmer: 2
WLAN: ja
TV: ja
Waschmaschine: ja

Hinweise zu Haustieren

Haustiere nicht erlaubt

Allgemein: allergikerfreundlich, allergikerger. (tierfrei), Balkon, Bergblick, Doppelbett, familienfreundlich, für Monteure geeignet, getrennt stehende Betten, Heizung, Nichtraucherhaus, Panoramablick, radfreundlich, Skiraum, Trockenraum, wanderfreundlich

Außenanlage: Fahrradunterstellmöglichkeit, Parkplatz

Küche: Backofen, Gefriermöglichkeit, Kühlschrank, Mikrowelle, separate Küche, Spülmaschine

Sanitär: Bad/WC, Badewanne, Haartrockner

Service: Bettwäsche, Internet im öff. Bereich, Tiere nicht erlaubt, Waschmaschine

Technik: CD-Player, WLAN, Kabel/Sat, TV

5. "Rotes Moor"

Neue Ferienwohnung mit 3 Schlafzimmern. Badezimmer, Sep. Gäste Wc. Terrasse

Neue Ferienwohnung mit 3 Schlafzimmern, Wohnzimmer, Küche Badezimmer und Sep. Gäste WC. Terrasse.

Ausstattung Zimmer

Größe: 88 qm
Belegung max.: 5
Anzahl Schlafzimmer: 3
WLAN: ja
TV: ja
Terrasse: ja

Hinweise zu Haustieren

Haustiere nicht erlaubt

Allgemein: allergikerfreundlich, allergikerger. (tierfrei), Doppelbett, ebenerdig, Einzelbett, familienfreundlich, für Monteure geeignet, Heizung, Nichtraucherhaus, radfreundlich, Skiraum, Terrasse, Trockenraum, wanderfreundlich

Außenanlage: Fahrradunterstellmöglichkeit, Parkplatz

Küche: Backofen, Gefriermöglichkeit, Kühlschrank, separate Küche

Sanitär: Bad/WC, Badewanne, Dusche, Gäste-WC, Haartrockner

Service: Internet im öff. Bereich, Tiere nicht erlaubt

Technik: WLAN, Kabel/Sat, TV

6. "Rhönblick"

Herrliche Ferienwohnung im Dachgeschoß .Gemütlich eingerichtet. Duschbadezimmer mit Waschmaschine. PKW Stellplatz

Herrliche Dachgeschoßwhg. mit Balkon. 1 Schlafzimmer, Wohnzimmer mit Bett und Sofa,Küche kompl. eingerichtet mit 4 Plattenherd und Kühlschrank mit Gefrierfach. Badezimmer mit Dusche,WT,Wand WC und Waschmaschine.Bügeleisen und Bügelbrett vorhanden.

Ausstattung Zimmer

Größe: 65 qm

Belegung max.: 1

Anzahl Schlafzimmer: 1

WLAN: ja

TV: ja

Waschmaschine: ja

Hinweise zu Haustieren

Haustiere nicht erlaubt

Allgemein: allergikerfreundlich, allergikerger. (tierfrei), Balkon, Bergblick, Doppelbett, familienfreundlich, für Monteure geeignet, Heizung, Hochstuhl, Nichtraucherhaus, Panoramablick, radfreundlich, Reise-/Kinderbett, Schlafsofa, Skiraum, Teppichboden, Trockenraum, wanderfreundlich

Außenanlage: Fahrradunterstellmöglichkeit, Parkplatz

Küche: Backofen, Gefriermöglichkeit, Kühlschrank, Mikrowelle, separate Küche

Sanitär: Dusche/WC, Haartrockner

Service: Bettwäsche, Internet im öff. Bereich, Tiere nicht erlaubt, Waschmaschine

Technik: CD-Player, WLAN, Kabel/Sat, TV

7. "Simmelsberg"



Herrliche Studiowohnung gemütlich und liebevoll eingerichtet. Neue Einbauküche mit Spülmaschine, Mikrowelle Geschirr also kompl. Bad mit Waschmaschine. Balkon , PKW Stellplatz

Studiowohnung mit Wohn-Eß und Schlafbereich. Separates Schlafzimmer mit Doppelbett 1,80 x 2,00 mtr. Badezimmer mit Dusche, WT und Wand WC. Großer beleuchteter Spiegel. Haarfön. Waschmaschine. Abstellraum mit Bügelbrett, Wäscheständer und Putzutensilien.

Ausstattung Zimmer

Größe: 75 qm

Belegung max.: 2

Anzahl Schlafzimmer: 1

WLAN: ja

TV: ja

Nichtraucher: ja

Hinweise zu Haustieren

Haustiere nicht erlaubt

Allgemein: allergikerfreundlich, allergikerger. (tierfrei), Balkon, Bergblick, Doppelbett, familienfreundlich, für Monteure geeignet, Heizung, Hochstuhl, Nichtraucher, Nichtraucherhaus, Panoramablick, radfreundlich, Reise-/Kinderbett, Schlafsofa, Skiraum, Trockenraum, wanderfreundlich

Außenanlage: Fahrradunterstellmöglichkeit, Parkplatz

Küche: Backofen, Gefriermöglichkeit, Kühlschrank, Mikrowelle, separate Küche, Spülmaschine

Sanitär: Dusche/WC, Haartrockner

Service: Bettwäsche, Internet im öff. Bereich, Tiere nicht erlaubt, Waschmaschine

Technik: CD-Player, DVD-Player, WLAN, Kabel/Sat, TV

So haben Gäste nach ihrem Aufenthalt bewertet

5 von max. 6 Punkten bei 4 Bewertungen insgesamt

Punkte	1	2	3	4	5	6
Ausstattung Zimmer/Fewo	●	●	●	●	●	
Sauberkeit	●	●	●	●	●	●
Service & Freundlichkeit	●	●	●	●	●	●
Lage der Unterkunft (wie beschrieben)	●	●	●	●	●	
Beschreibung entsprach der Unterkunft	●	●	●	●	●	
Preis-Leistung	●	●	●	●		
Empfehlenswert	●	●	●	●		

Allgemeine Lageinformationen

Am Stadtrand von Gersfeld liegen unsere Häuser in sehr ruhiger Lage.Herrlicher Rhönblick . Fußweg zur Stadtmitte und zum Einkaufen in 5-10 Minuten zu erreichen.

Entfernungen

Autobahn: 20 km

Badestelle/Gewässer: 1 km

Bahnhof: 2 km

Flughafen: 130 km

Golfplatz: 12 km

Krankenhaus/Klinik: 1 km

Loipe: 4 km

Höhe über dem Meeresspiegel: 540 m

Messe: 20 km

(Kur-)Park/Wald: 1 km

Skigebiet: 6 km

Tourist-Information: 1 km

Zentrum: 1 km

Objekt ID: 29104