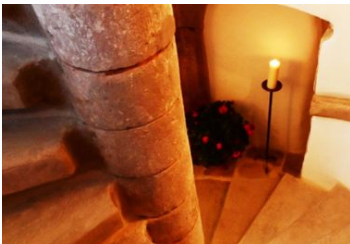


Ferienwohnungen "Schloß Roßdorf"

Ferienwohnung

Roßdorf



Beschreibung

Herzlich Willkommen in „Schloß Roßdorf“.

Das Schloß liegt mitten im Dorf Roßdorf, einem der ältesten Dörfer Thüringens. In 780 wurde `Rosthorphe` erstmals in einer Schenkung an das Kloster Fulda erwähnt. Gelegen in dem riesigen Naturschutzgebiet `Biosphären Reservat Rhön`, einem bisher unbekanntem und unentdeckten Gebiet. Das Land der offenen Fernen, wie es in Thüringen heißt. Weit entfernt von den großen Ferienregionen, wo stille noch stille ist und das Mittelalter an jedem Ort zu spüren ist.

Vom Schloß aus sind die Möglichkeiten zu Ausflügen nahezu unbegrenzt.

Alle Jahreszeiten bieten Ihnen etwas Besonderes. Erleben Sie den Schnee im Winter, entdecken Sie die aufstrebende Natur im Frühling, probieren Sie die Kultur im Sommer und erkunden Sie die Landschaft im Herbst. Wandern, Radfahren, Reiten, Langlaufen ist alles möglich.

Die Ferienwohnungen

Ab April 2021 bieten fünf Ferienwohnungen Ihnen die Möglichkeit zu erleben, wie es ist, in einem alten Schloß zu wohnen. In diesem Ambiente erleben Sie die Geschichte, haben aber Zugang zu alle Komfort von heute!

Konditionen

Eine Vorauszahlung von 50% wird nach Buchung berechnet(per Überweisung).

Den Restbetrag begleichen Sie vor Ort in bar oder per EC-Karte.

Stornierung:

Bis zu 30 Tage vor Reservierungsdatum kostenfrei.

Bis zu 7 Tage vor Reservierungsdatum 20% (min. € 50,-).

Bis zu 1. Tag vor Reservierungsdatum 50%.

Für spätere Stornierungen oder Nichtanreisen werden 100% des Gesamtbetrages berechnet.

Frühere Abreise ohne dringende Gründe, führt nicht zu einer Rückerstattung der gezahlten Übernachtungskosten

Ferienwohnung "Von Eschwege" (40 qm)



Ferienwohnung von Eschwege

Größe: 40 m²

Die Wohnung befindet sich im Dachgeschoss.

Das Rittergeschlecht von Eschwege war im 15. Jahrhundert bis 18. Jahrhundert Besitzer von Schloß Roßdorf. Der Raum war früher Gästezimmer und Lagerraum. Der Lagerraum ist mit der neuesten Renovierung als Küche und Sitzecke gestaltet worden. Man hat einen schönen Ausblick über die Umgebung.

Bibliothek und Jagdzimmer (Erdgeschoss) stehen zu Verfügung.

Konditionen

Die Anreise ist von 15:00 Uhr bis 20:00 Uhr.

Die Abreise ist von 07:00 Uhr bis 11:00 Uhr.

Andere An- und Abreisezeiten sind nach Rücksprache möglich.

Die Schlüsselübergabe erfolgt persönlich vor Ort.

Haustiere sind nicht erlaubt.

Bei Buchung der Ferienwohnung für Mitarbeiter von Unternehmen wird eine zusätzliche Gebühr von 100 Euro pro Buchung erhoben.

Möglich anfallende Gebühren: Waschmaschine und Trockner.

Ein Brötchenservice ist auf Anfrage (gegen Gebühr) möglich.

WLAN, Endreinigung, Handtücher und Bettwäsche ist inklusive.

Ein weiteres Zimmer (für maximal 3 Personen) kann auf Anfrage dazu gebucht werden. Siehe den grünen Teil auf der Grundriss Dachgeschoss (siehe Bilder)

Ausstattung Zimmer

Belegung max.: 2

WLAN: ja

TV: ja

Terrasse: ja

Backofen: ja

Hinweise zu Haustieren

Haustiere nicht erlaubt

Allgemein: Aufenthaltsraum, Doppelbett, Heizung, Hochstuhl, Terrasse, wanderfreundlich, Wohn/Schlafrum komb.

Essen & Trinken: Grillmöglichkeit

Küche: Backofen, Kühlschrank, separate Küche

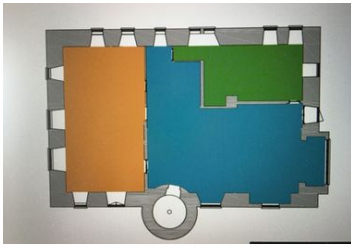
Sanitär: Dusche/WC

Service: Bettwäsche, Handtücher, Internet im öff. Bereich, Tiere nicht erlaubt

Technik: WLAN, Kabel/Sat, TV

Ferienwohnung "Von Roßdorf" (45 qm)





Ferienwohnung von Roßdorf

Größe: 45 m²

Die Wohnung befindet sich im Erdgeschoss. Schlafzimmer und Küche (Westseite) haben Blick auf dem Garten. Die Ritter von Roßdorf waren sogenannte Burgmannen für das Geschlecht von Henneberg (13. – 14. Jahrhundert). Jagdzimmer und Bibliothek stehen auch zur Verfügung. Das Fernsehen ist auf Anfrage möglich.

Konditionen

Die Anreise ist von 15:00 Uhr bis 20:00 Uhr möglich.

Die Abreise ist von 07:00 Uhr bis 11:00 Uhr möglich.

Andere An- und Abreisezeiten sind nach Rücksprache möglich.

Die Schlüsselübergabe erfolgt persönlich vor Ort.

Haustiere sind nicht erlaubt.

Ein Kinderbett kann auf Anfrage zur Verfügung gestellt werden; Kinderstuhl und Kinderlaufstall stehen kostenlos zur Verfügung.

Möglich anfallende Gebühren: Waschmaschine und Trockner

Ein Brötchenservice ist auf Anfrage (gegen Gebühr) möglich.

WLAN, Endreinigung, Handtücher und Bettwäsche ist inklusive.

Ausstattung Zimmer

Belegung max.: 2

WLAN: ja

Nichtraucher: ja

Spülmaschine: ja

Terrasse: ja

Backofen: ja

Hinweise zu Haustieren

Haustiere nicht erlaubt

Allgemein: Aufenthaltsraum, Doppelbett, Heizung, Hochstuhl, Nichtraucher, Terrasse, wanderfreundlich, Wohn/Schlafrum komb.

Essen & Trinken: Grillmöglichkeit

Küche: Backofen, Kühlschrank, separate Küche, Spülmaschine

Sanitär: Dusche/WC

Service: Bettwäsche, Handtücher, Internet im öff. Bereich, Tiere nicht erlaubt

Technik: WLAN

Ferienwohnung Von Geyso (50 qm)



Ferienwohnung von Geyso

Größe: 50 m²

Die Wohnung befindet sich im Dachgeschoss und hat die Name von einem adligen Geschlecht, dass im 18. - 19. Jahrhundert Besitzer war von Schloß Roßdorf.

Ein großer Wohnraum mit Küche dazu, war früher Mädchenzimmer mit Kleiderschränke. In dem Schlafzimmer (früher Gästezimmer) ist eine Dusche, Waschbecken und ein separates WC. Bibliothek und Jagdzimmer (Erdgeschoss) stehen zu Verfügung.

Konditionen

Die Anreise ist von 15:00 Uhr bis 20:00 Uhr.

Die Abreise ist von 07:00 Uhr bis 11:00 Uhr.

Andere An- und Abreisezeiten sind nach Rücksprache möglich.

Die Schlüsselübergabe erfolgt persönlich vor Ort.

Haustiere sind nicht erlaubt.

Ein Zustellbett/ Kinderbett kann auf Anfrage zur Verfügung gestellt werden.

Möglich anfallende Gebühren: Waschmaschine und Trockner.

Ein Brötchenservice ist auf Anfrage (gegen Gebühr) möglich.

WLAN, Endreinigung, Handtücher und Bettwäsche ist inklusive.

Ein weiteres Zimmer (für maximal 3 Personen) kann auf Anfrage dazu gebucht werden. Siehe den grünen Teil auf der Grundriss Dachgeschoss (siehe Bilder)

Ausstattung Zimmer

Belegung max.: 2

Anzahl Schlafzimmer: 1

WLAN: ja

TV: ja

Terrasse: ja

Backofen: ja

Hinweise zu Haustieren

Haustiere nicht erlaubt

Allgemein: Aufenthaltsraum, Doppelbett, Heizung, Hochstuhl, Terrasse, wanderfreundlich

Essen & Trinken: Grillmöglichkeit

Küche: Backofen, Kühlschrank, separate Küche

Sanitär: Dusche, WC-Toilette

Service: Bettwäsche, Handtücher, Internet im öff. Bereich, Tiere nicht erlaubt

Technik: WLAN, Kabel/Sat, TV

Ferienwohnung "Von Berlepsch" (55 qm)





Ferienwohnung „von Berlepsch“

Größe: 55 m²

Die Wohnung befindet sich im Dachgeschoss und ein Teil war vor 120 Jahren ein Mädchenzimmer mit Kleiderzimmer. Das adlige Geschlecht von Berlepsch waren die vorletzte Eigentümer von Schloß Roßdorf (von 1896 bis 2006). Das Thema im Ferienwohnung ist Vögel, weil das Geschlecht Von Berlepsch einen Sittich in ihrem Wappen hat, es gibt Ornithologen in der Familie von Berlepsch. Das Bett im Schlafzimmer ist 220cm lang. Ein (Kinder-)Bett (Breite:80cm und Länge: bis 200cm steht in einen kleinen Nebenraum neben dem Schlafzimmer. Da gibt es auch der Tür zum Badezimmer. Bibliothek und Jagdzimmer (Erdgeschoss) stehen zu Verfügung.

Konditionen

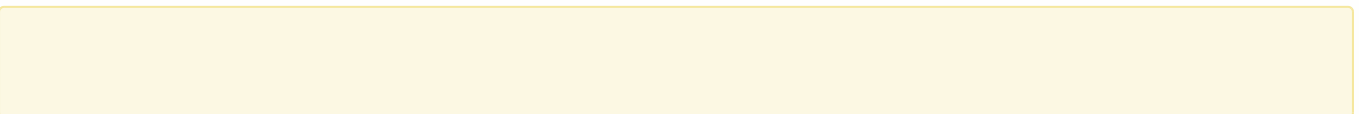
Die Anreise ist von 15:00 Uhr bis 20:00 Uhr.
Die Abreise ist von 07:00 Uhr bis 11:00 Uhr.
Andere An- und Abreisezeiten sind nach Rücksprache möglich.
Die Schlüsselübergabe erfolgt persönlich vor Ort.
Haustiere sind nicht erlaubt.
Ein extra Kinderbett kann auf Anfrage zur Verfügung gestellt werden.

Möglich anfallende Gebühren: Waschmaschine und Trockner
Ein Brötchenservice ist auf Anfrage (gegen Gebühr) möglich.
WLAN, Endreinigung, Handtücher und Bettwäsche ist inklusive.

Ein weiteres Zimmer (für maximal 3 Personen) kann auf Anfrage dazu gebucht werden. Siehe den grünen Teil auf der Grundriss Dachgeschoss (siehe Fotos)

Ausstattung Zimmer

Belegung max.: 3
Anzahl Schlafzimmer: 2
WLAN: ja
TV: ja
Spülmaschine: ja
Terrasse: ja



Hinweise zu Haustieren

Haustiere nicht erlaubt

Allgemein: Aufenthaltsraum, Heizung, Hochstuhl, Terrasse, wanderfreundlich

Essen & Trinken: Grillmöglichkeit

Küche: Backofen, Kühlschrank, separate Küche, Spülmaschine

Sanitär: Dusche/WC

Service: Bettwäsche, Handtücher, Internet im öff. Bereich, Tiere nicht erlaubt

Technik: WLAN, Kabel/Sat, TV

Ferienwohnung "Von Henneberg" (80 qm)



Ferienwohnung „von Henneberg“

Größe: 80 m²

Die Wohnung befindet sich im Erdgeschoss, einer der ältesten Teile des Schloßes.

Neben das Kloster Fulda war das Rittergeschlecht von Henneberg ein der ersten Besitzer von Schloß Roßdorf (11. - 16. Jahrhundert).

Das Thema im Ferienwohnung ist Schlösser. Die Wohnung besteht aus mehreren Zimmern/Räume.

Es gibt ein `Französisches Balkon` im Wohnzimmer. Darüber hinaus gibt es in dieser Wohnung mehrere historische Details.

Von der Schlafcouch (im Wohnzimmer) macht man einfach ein Doppelbett: Lang 200cm/breit 160cm.

Die Badewanne (Badezimmer) ist 190cm lang.

Jagdzimmer und Bibliothek stehen auch zur Verfügung.

Konditionen

Die Anreise ist von 15:00 Uhr bis 20:00 Uhr möglich.

Die Abreise ist von 07:00 Uhr bis 11:00 Uhr möglich.

Andere An- und Abreisezeiten sind nach Rücksprache möglich.

Die Schlüsselübergabe erfolgt persönlich vor Ort.

Haustiere sind nicht erlaubt.

Ein Kinderbett kann auf Anfrage zur Verfügung gestellt werden; kostenlos sind Kinderstuhl und Laufstall.

Möglich anfallende Gebühren: Waschmaschine und Trockner

Ein Brötchenservice ist auf Anfrage (gegen Gebühr) möglich.

WLAN, Endreinigung, Handtücher und Bettwäsche ist inklusive.

Ausstattung Zimmer

Belegung max.: 4

Anzahl Schlafzimmer: 1

WLAN: ja

TV: ja

Nichtraucher: ja

Spülmaschine: ja

Hinweise zu Haustieren

Haustiere nicht erlaubt

Allgemein: Aufenthaltsraum, Doppelbett, Heizung, Hochstuhl, Nichtraucher, Schreibtisch, Terrasse, wanderfreundlich, Wohn/Schlafrum komb.

Essen & Trinken: Grillmöglichkeit

Küche: Backofen, Gefriermöglichkeit, Kühlschrank, separate Küche, Spülmaschine

Sanitär: Badewanne, Dusche, Haartrockner, WC-Toilette

Service: Bettwäsche, Handtücher, Internet im öff. Bereich, Tiere nicht erlaubt

Technik: WLAN, Kabel/Sat, TV

Allgemeine Lageinformationen

Objekt ID: 24-GER00020061513577541