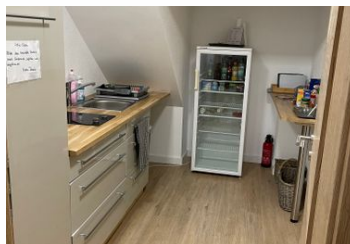


Pension Rhönstüble

Pension

Bad Neustadt an der Saale



Beschreibung

Unser in 2020 neu renoviertes, familiär geführtes Haus befindet sich in unmittelbarer Nähe zum Rhön-Klinikum: in 10 Gehminuten erreichen Sie den Campus. Der Stadtbus hält direkt vor der Haustür und verschafft Ihnen eine ideale Verbindung zur Altstadt, dem Wellnessbad Triamare und dem Kurviertel. Weiterhin stehen Ihnen Parkplätze direkt vor dem Haus und eine Bike-Garage mit Ladestation zur Verfügung. Im Innenbereich erwartet Sie eine modern eingerichtete Gästeküche mit Kaffeemaschine, Kühlschrank sowie Minibar.

Konditionen

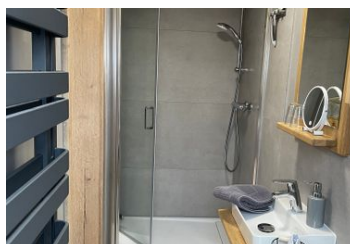
Den Gesamtbetrag begleichen Sie vor Ort in bar.

Stornierungen bis 3 Tage vor Anreise sind kostenfrei.

Spätere Stornierungen werden mit 80 % des Gesamtpreises berechnet.

Sprachen: deutsch

Doppelzimmer mit hochwertiger Ausstattung



Die 2020 neu renovierten Doppelzimmer sind alle mit Boxspringbetten und Komfortmatratzen, Kabel TV, WLAN und Safe sowie mit Fußbodenheizung ausgestattet. Das moderne Bad mit Tageslicht verfügt ebenfalls über eine Fußbodenheizung sowie eine hochwertige Ausstattung. Teilweise steht Ihnen ein Balkon zur Verfügung. Die Zimmer sind alle Nichtraucherzimmer.

Konditionen

Anreise von 15 Uhr bis 19 Uhr. Bitte kontaktieren Sie die Vermieterin bezüglich Ihrer Anreisezeit.

Abreise bis 10 Uhr

Die Schlüsselübergabe erfolgt bei Anreise persönlich vor Ort.

Zustellbett auf Anfrage möglich 20 €/Nacht

Kinderbett auf Anfrage möglich.

Haustiere auf Anfrage.

Aufpreis: 10 € / Nacht

Frühstück gegen Aufpreis: 9,90€ pro Person

Ausstattung Zimmer

Belegung max.: 2

Anzahl Schlafzimmer: 1

WLAN: ja

TV: ja

Nichtraucher: ja

Terrasse: ja

Hinweise zu Haustieren

Haustiere nicht erlaubt

Allgemein: Aufenthaltsraum, Balkon, Doppelbett, Einzelbett, familienfreundlich, getrennt stehende Betten, Heizung, Hochstuhl, Nichtraucher, Nichtraucherhaus, Reise-/Kinderbett, Terrasse, wanderfreundlich

Außenanlage: Fahrradunterstellmöglichkeit, Garten zur Nutzung, Parkplatz

Essen & Trinken: Frühstück möglich

Sanitär: Dusche, Dusche/WC, Haartrockner, WC-Toilette

Service: Bettwäsche, Handtücher, Internet im öff. Bereich, Safe, Safe

Technik: WLAN, Kabel/Sat, Telefon, TV

Einzelzimmer mit kostenfreiem WLAN



Das in 2020 renovierte Einzelzimmer ist mit einem französischem Boxspring mit Komfortmatratze, Kabel TV, WLAN, Safe und komplett mit Fußbodenheizung ausgestattet. Das moderne Tageslichtbad verfügt über eine begehbare Dusche und ist hochwertig ausgestattet.

Konditionen

Anreise von 15 Uhr bis 19 Uhr. Bitte kontaktieren Sie die Vermieterin bezüglich Ihrer Anreisezeit.
Abreise bis 10 Uhr

Die Schlüsselübergabe erfolgt bei Anreise persönlich vor Ort.

Kinderbett auf Anfrage möglich.

Haustiere auf Anfrage.
Aufpreis: 10 € / Nacht

Frühstück gegen Aufpreis: 9,90€ pro Person

Ausstattung Zimmer

Belegung max.: 1
Anzahl Schlafzimmer: 1
WLAN: ja
TV: ja
Nichtraucher: ja
Terrasse: ja

Hinweise zu Haustieren

Haustiere nicht erlaubt

Allgemein: Aufenthaltsraum, Einzelbett, familienfreundlich, französisches Bett, Heizung, Hochstuhl, Nichtraucher, Nichtraucherhaus, Terrasse, wanderfreundlich

Außenanlage: Fahrradunterstellmöglichkeit, Garten zur Nutzung, Parkplatz

Essen & Trinken: Frühstück möglich

Sanitär: Dusche, Dusche/WC, Haartrockner, WC-Toilette

Service: Bettwäsche, Handtücher, Internet im öff. Bereich, Safe

Technik: WLAN, Kabel/Sat, TV

Familienzimmer

null

Konditionen

Anreise von 15 Uhr bis 19 Uhr. Bitte kontaktieren Sie die Vermieterin bezüglich Ihrer Anreisezeit.
Abreise bis 10 Uhr

Die Schlüsselübergabe erfolgt bei Anreise persönlich vor Ort.

Kinderbett auf Anfrage möglich.

Haustiere auf Anfrage.

Aufpreis: 10 € / Nacht

Frühstück gegen Aufpreis: 9,90€ pro Person

Ausstattung Zimmer

Belegung max.: 4

Anzahl Schlafzimmer: 2

WLAN: ja

TV: ja

Nichtraucher: ja

Terrasse: ja

Hinweise zu Haustieren

Haustiere nicht erlaubt

Allgemein: Aufenthaltsraum, Balkon, Doppelbett, Einzelbett, familienfreundlich, getrennt stehende Betten, Heizung, Hochstuhl, Nichtraucher, Nichtraucherhaus, Reise-/Kinderbett, Terrasse, wanderfreundlich, Wohn/Schlafraum komb.

Außenanlage: Fahrradunterstellmöglichkeit, Garten zur Nutzung, Parkplatz

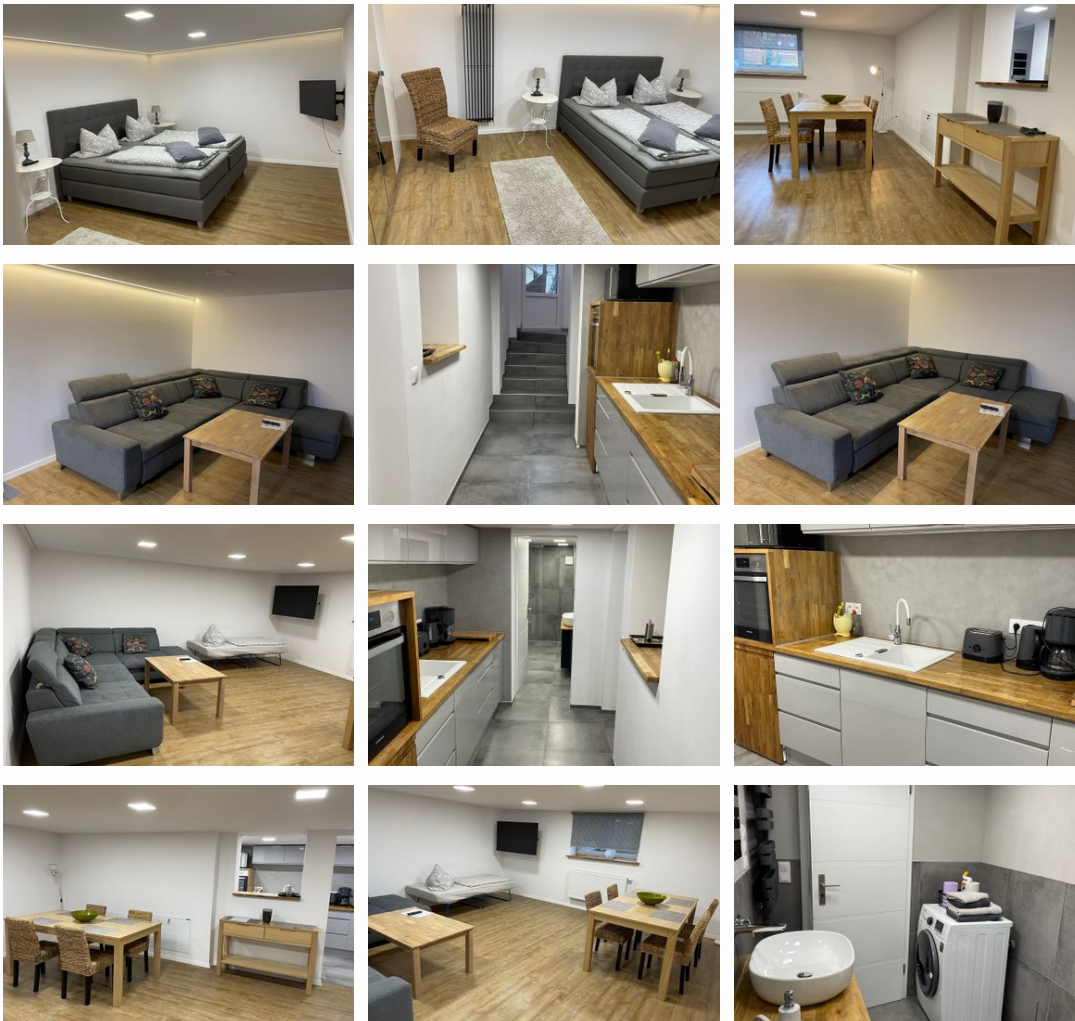
Essen & Trinken: Frühstück möglich

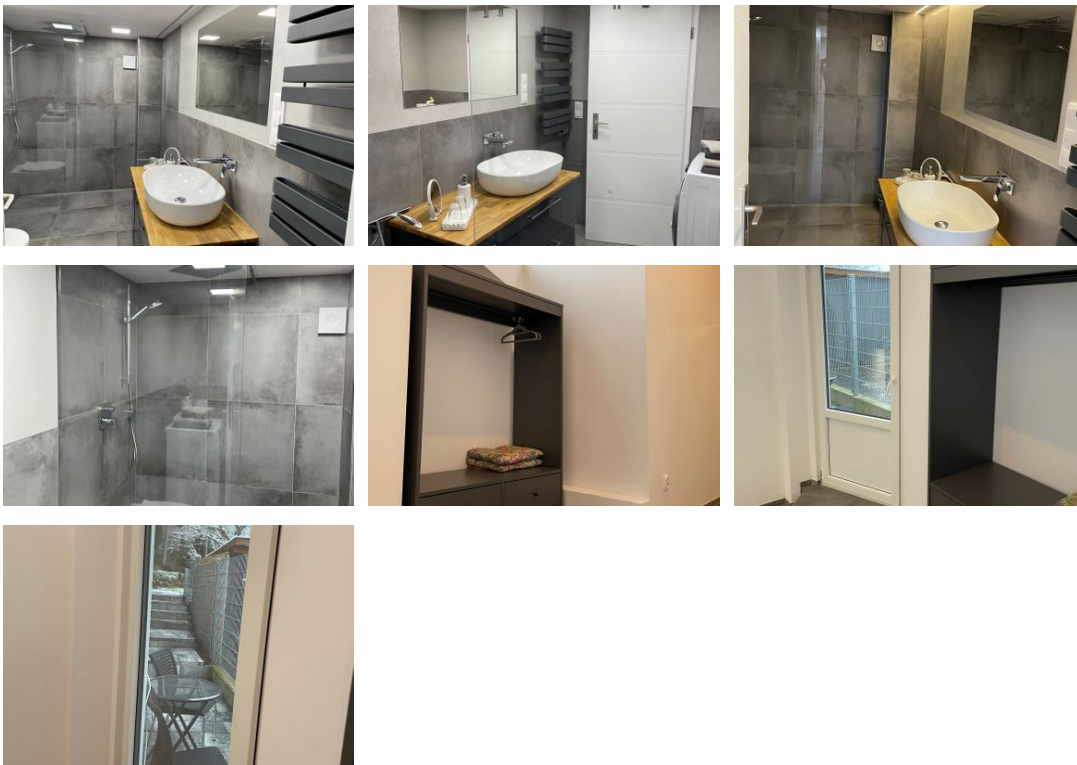
Sanitär: Dusche, Dusche/WC, Haartrockner, WC-Toilette

Service: Bettwäsche, Handtücher, Internet im öff. Bereich, Safe, Safe

Technik: WLAN, Kabel/Sat, TV

Ferienwohnung mit Terrasse





In 2020 neu renovierte großzügige und modern eingerichtete Ferienwohnung mit separatem Schlafzimmer. Ausstattung: Boxspringbett (200x180cm) mit Komfortmatratze und Kabel-TV sowie großem Kleiderschrank.

Weiterhin steht ein Wohn-/Schlafzimmer mit bis zu 3 weiteren Schlafmöglichkeiten sowie einem großen Esstisch für 6 Personen und einem eigenen Smart TV zur Verfügung.

Eine Küche mit Vollausrüstung, ein modernes großes Bad mit Wellnessdusche und Fußbodenheizung sowie eine Waschmaschine vervollständigt diese schöne Ferienwohnung.

Der separate Eingang und die zur Ferienwohnung gehörende Terrasse lassen Sie ganz für sich sein.

Konditionen

Anreise von 15 Uhr bis 19 Uhr. Bitte kontaktieren Sie die Vermieterin bezüglich Ihrer Anreisezeit.

Abreise bis 10 Uhr

Die Schlüsselübergabe erfolgt bei Anreise persönlich vor Ort.

Kinderbett auf Anfrage möglich.

Haustiere auf Anfrage.

Aufpreis: 10 EUR / Nacht

Frühstück gegen Aufpreis: 9,90€ pro Person

Ausstattung Zimmer

Belegung max.: 5

Anzahl Schlafzimmer: 1

WLAN: ja

TV: ja

Nichtraucher: ja
Waschmaschine: ja

Hinweise zu Haustieren

Haustiere nicht erlaubt

Allgemein: Aufenthaltsraum, Doppelbett, familienfreundlich, getrennt stehende Betten, Heizung, Hochstuhl, Nichtraucher, Nichtraucherhaus, Terrasse, wanderfreundlich, Wohn/Schlafraum komb.

Außenanlage: Fahrradunterstellmöglichkeit, Garten zur Nutzung, Parkplatz

Essen & Trinken: Frühstück möglich

Küche: Backofen, Gefriermöglichkeit, Kühlschrank, Mikrowelle, separate Küche

Sanitär: Dusche, Dusche/WC, Haartrockner

Service: Bettwäsche, Handtücher, Internet im öff. Bereich, Safe, Waschmaschine

Technik: WLAN, Kabel/Sat, TV

Allgemeine Lageinformationen

Entfernungen

Bahnhof: 2 km

Zentrum: 3 km

Objekt ID: 24-GER00020061483870647