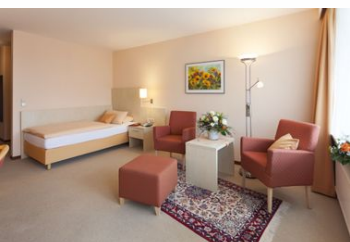


# Parkwohnstift Seniorenresidenz

Hotel - Kurheim

Bad Kissingen





## Beschreibung

---

Verbringen Sie erholsame Momente im Hotel Parkwohnstift Seniorenresidenz. Die gemütlichen und hellen Zimmer sind speziell auf die Bedürfnisse von Senioren ausgelegt und verfügen alle über einen Balkon oder eine Terrasse. Am Morgen können Sie sich ein stärkendes Frühstück schmecken lassen und dann eine Runde spazieren gehen, oder sich im Hallenbad und der Sauna entspannen.

Darüber hinaus gibt es um das Parkwohnstift herum einfach alles, was es zu einem gelungenen Urlaub braucht: eine abwechslungsreiche Umgebung, attraktive Ausflugsziele und die weltbekannte Kurstadt Bad Kissingen zu Ihren Füßen.

Früheste Anreise: 14:00

Späteste Abreise: 10:00

Empfang rund um die Uhr besetzt

Ganzjährig geöffnet

## Allgemeine Lageinformationen

---

Genießen Sie einen entspannten Urlaub im Kurort Bad Kissingen. Das Hotel befindet sich in ruhiger Lage am Stadtrand und direkt neben einem idyllischen Wald. Vom Hotel aus erreichen Sie in 3 Kilometern das Stadtzentrum mit seinen historischen Gebäuden und den verschlafenen Gässchen. Planen Sie auch einen Ausflug in die Stadt Schweinfurt, die nur 25 Kilometer entfernt ist.

Von Fulda/Würzburg (A7) kommend: Abfahrt „Bad Kissingen/Oberthulba“, rechts auf die B 286 Richtung Bad Kissingen ab, bis Ortsschild Bad Kissingen, 2. Straße links, Lessingstraße folgen bis Sie das Schild „Haupteingang Parkwohnstift“ sehen

## Entfernungen

---

Autobahn: 8.1 km

Bahnhof: 21.4 km

Flughafen: 106.5 km

Golfplatz: 4 km

Sportstätte: 4 km

Zentrum: 2.1 km

