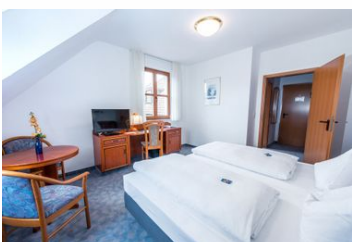


# PRISMA Hotel Rhönblick

Hotel

Ostheim vor der Rhön





## Beschreibung

---

Das PRISMA Hotel Rhönblick in Ostheim v.d. Rhön ist ein gemütliches und familiär geführtes Haus. Die Zimmer sind im rustikalen Stil mit Kirschbaumholz ausgestattet und das Restaurant bietet regionale und internationale Küche. Sie finden als Freizeitmöglichkeiten im PRISMA Hotel eine Doppelkegelbahn, einen Billardtisch sowie ein Spielzimmer.

HRS Sterne: 4

hauseigener großflächiger Parkplatz Liebe Gäste bitte beachten Sie dass unser Restaurant Rhönblick am 24.12. geschlossen bleibt.

Früheste Anreise: 15:00

Späteste Abreise: 10:00

Empfang besetzt: 07:00 bis 20:00

Empfang am Wochenende besetzt: 08:00 bis 16:00

Englisch sprechendes Personal tagsüber

---

Erbaut: 1992

Letzte Renovierung: 2013

---

## So haben Gäste nach ihrem Aufenthalt bewertet

---

5 von max. 6 Punkten bei 25 Bewertungen insgesamt



# Allgemeine Lageinformationen

---

Das PRISMA Hotel Rhönblick liegt im unterfränkischen Luftkurort Ostheim. Durch die Lage am Stadtrand bieten sich Rad- und Wandertouren sowie Ausflüge zur Kirchenburg Ostheim, zur Lichtenburg oder zum Orgelbaumuseum an.

A71 - Ausfahrt Ostheim/Mellrichstadt - Ostheim Richtung Lichtenburg

A7 - Ausfahrt Fulda/Nord - Dippers - Fladungen - Ostheim

A70 - Dreieck Werntal auf die A71

A4 - Kreuz Erfurt auf die A71

Vom Busbahnhof Bad Neustadt über Mellrichstadt nach Ostheim

## Entfernungen

---

Arzt: 1 km

Autobahn: 8 km

Bahnhof: 10 km

Casino: 45 km

Flughafen: 76.9 km

Golfplatz: 27 km

(Kur-)Park/Wald: 1 km

Schwimm-/Spaßbad: 500 m

Sportstätte: 1.5 km

Taxistand: 1 km

Zentrum: 500 m

Objekt ID: 204-24421