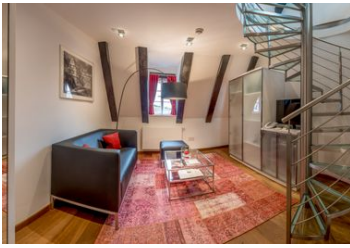


# Neumühle Resort & Spa

Hotel

Wartmannsroth





## Beschreibung

---

In dem idyllischen Fachwerkensemble der Neumühle, birgt sich ein modernes, hochkomfortables Hotel, in dem sich Altes und Neues gekonnt vereinen. Liebevoll ausgestattete Zimmer und schlicht-elegante Kaminsuiten, ausgesuchte Antiquitäten und zeitgenössische Kunst, ein Synonym für individuelle Behaglichkeit – eine Oase der Erholung.

HRS Sterne: 4

Das Restaurant „Scheune“ bietet eine niveauvolle und abwechslungsreiche Küche. Schmackhafte regionale Gerichte und internationale Spezialitäten aus stets frischen und saisonal abgestimmten Produkten, kreativ und mit viel Liebe zubereitet. Erlesene Jahrgänge aus den besten Domänen der Weinwelt verbinden sich mit feinen leichten Köstlichkeiten zu einem lukullischen Erlebnis. In einem 800qm großzügigen und edlen Spa- Beauty-Bereich und Spa Suite finden anspruchsvolle Wellnessfreunde alles was sie sich erhoffen. Die Neumühle ist ein Genuss für Genießer und ein Refugium für Menschen, die Individualität und Persönlichkeit zu schätzen wissen.

Früheste Anreise: 15:00

Späteste Abreise: 11:00

Empfang besetzt: 07:00 bis 23:00

Englisch sprechendes Personal tagsüber

---

Erbaut: 1979

Letzte Renovierung: 2018

---

## Allgemeine Lageinformationen

---

Ruhig gelegen, fern ab von jeglichem Trubel in idyllischer Natur, liegt am Ufer der fränkischen Saale das Hotel Neumühle Resort & Spa. Zur nächst gelegenen Ortschaft Hammelburg (Frankens ältester Weinstadt) sind es 5 km und der Autobahnanschluss zur A7 ist 15 km entfernt.

A7 Ausfahrt Hammelburg, Hammelburg, Diebach, Neumühle

NICHT NACH WARTMANNSTROTH FAHREN!

Haltepunkt der Deutsche Bahn in Diebach (2km entfernt)

## Entfernungen

---

Arzt: 6 km

Autobahn: 11.4 km

Bahnhof: 6 km

Casino: 25 km

Flughafen: 92.1 km

Golfplatz: 21 km

(Kur-)Park/Wald: 25 km

Schwimm-/Spaßbad: 5 km

Taxistand: 6 km

Zentrum: 4.8 km

Objekt ID: 204-16006