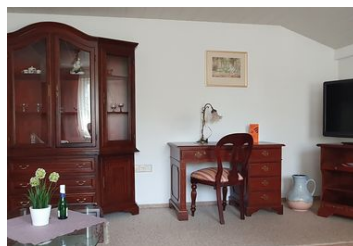
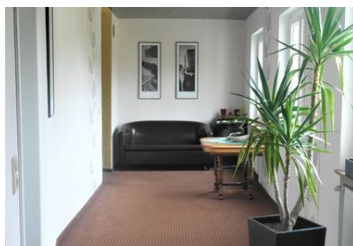


Haus Bethania FeWo grande+

Ferienwohnung

Bad Kissingen



Beschreibung

Ferienwohnungen in Bad Kissingen - Willkommen im Haus Bethania

1887 als Villa Montana im Neu-Renaissance-Stil erbaut, besitzt heute das Haus Bethania immer noch den Charme vergangener Zeiten. Durch die Sandstein-bauweise des Gebäudes herrscht ein gesundes Wohnklima.

Genießen Sie die Ruhe und relaxen in unserem ca. 900m² großen, parkähnlichem Garten.

Der alte Baumbestand sowie unsere idyllische Liegewiese mit Sitzgelegenheiten, laden zum Verweilen ein.

Zentrale Lage:

Von Ihrer Ferienwohnung erreichen Sie in 5-8 Gehminuten die Fußgängerzone sowie die Kur- & Parkanlagen. Der alte Baumbestand sowie unsere idyllische Liegewiese mit Sitzgelegenheiten, laden zum Verweilen ein.

Traditionelles Familienunternehmen:

Das Haus Bethania wird in zweiter Generation als Familienunternehmen geführt. Traditionelle Werte werden groß geschrieben und spiegeln sich in unserer Art der Gästebetreuung wieder.

Ideal für jeden Anlass:

Gewiss sind Sie bei uns in einer der schönen Ferienwohnungen immer richtig aufgehoben – egal ob für eine Übernachtung oder einem Langzeitaufenthalt zu Kur- und Urlaubszwecken.

Ihr Ansprechpartner vor Ort:

Sie haben eine Frage zu Ihrer Ferienwohnung oder brauchen Tipps für die Gestaltung Ihres Aufenthaltes bzw. den

Sehenswürdigkeiten der Umgebung? Selbst im Hause wohnend, stehen wir unseren Gästen gerne mit Rat & Tat zur Seite.

Haus Bethania FeWo grande+



Ferienwohnungen in Bad Kissingen - Willkommen im Haus Bethania

1887 als Villa Montana im Neu-Renaissance-Stil erbaut, besitzt heute das Haus Bethania immer noch den Charme vergangener Zeiten. Durch die Sandstein-bauweise des Gebäudes herrscht ein gesundes Wohnklima.

Genießen Sie die Ruhe und relaxen in unserem ca. 900m² großen, parkähnlichem Garten.

Der alte Baumbestand sowie unsere idyllische Liegewiese mit Sitzgelegenheiten, laden zum Verweilen ein.

Ausstattung Zimmer

Größe: 58 qm

Belegung max.: 4

Anzahl Schlafzimmer: 1

WLAN: ja

TV: ja

Nichtraucher: ja

Hinweise zu Haustieren

Haustiere nicht erlaubt

Allgemein: Doppelbett, Einzelbett, Fahrstuhl/Aufzug, familienfreundlich, Heizung, Hochstuhl, Nichtraucher, Nichtraucherhaus, Reise-/Kinderbett, wanderfreundlich

Außenanlage: Fahrradunterstellmöglichkeit, Garten zur Nutzung, Parkplatz

Freizeit: Fahrradverleih, Fitnessraum, Radfahren, Transferservice

Küche: Backofen, Kühlschrank, separate Küche

Sanitär: Dusche, Haartrockner

Service: Bettwäsche, Handtücher, Internet im öff. Bereich, Tiere nicht erlaubt, Transferservice

Technik: WLAN, Telefon, TV, TV - Flachbild

Allgemeine Lageinformationen

Objekt ID: 140-147585