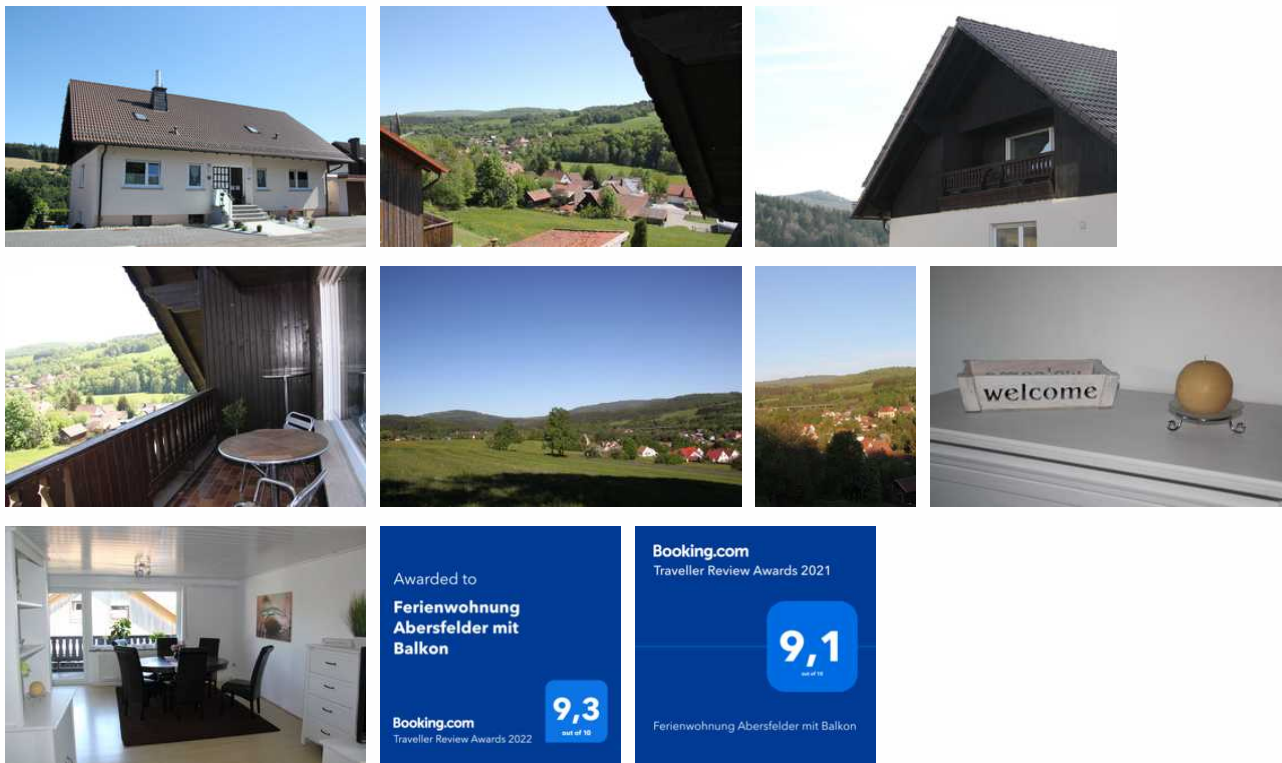


# NEU\_Ferienwohnung mit Balkon

Ferienwohnung - Ferienhaus - Apartment - Ferierzimmer/Privatzimmer

Wildflecken

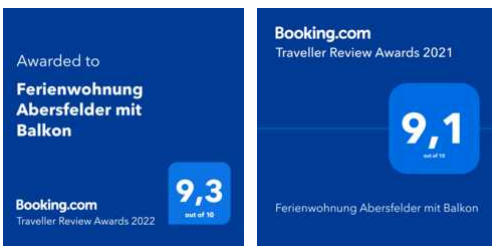
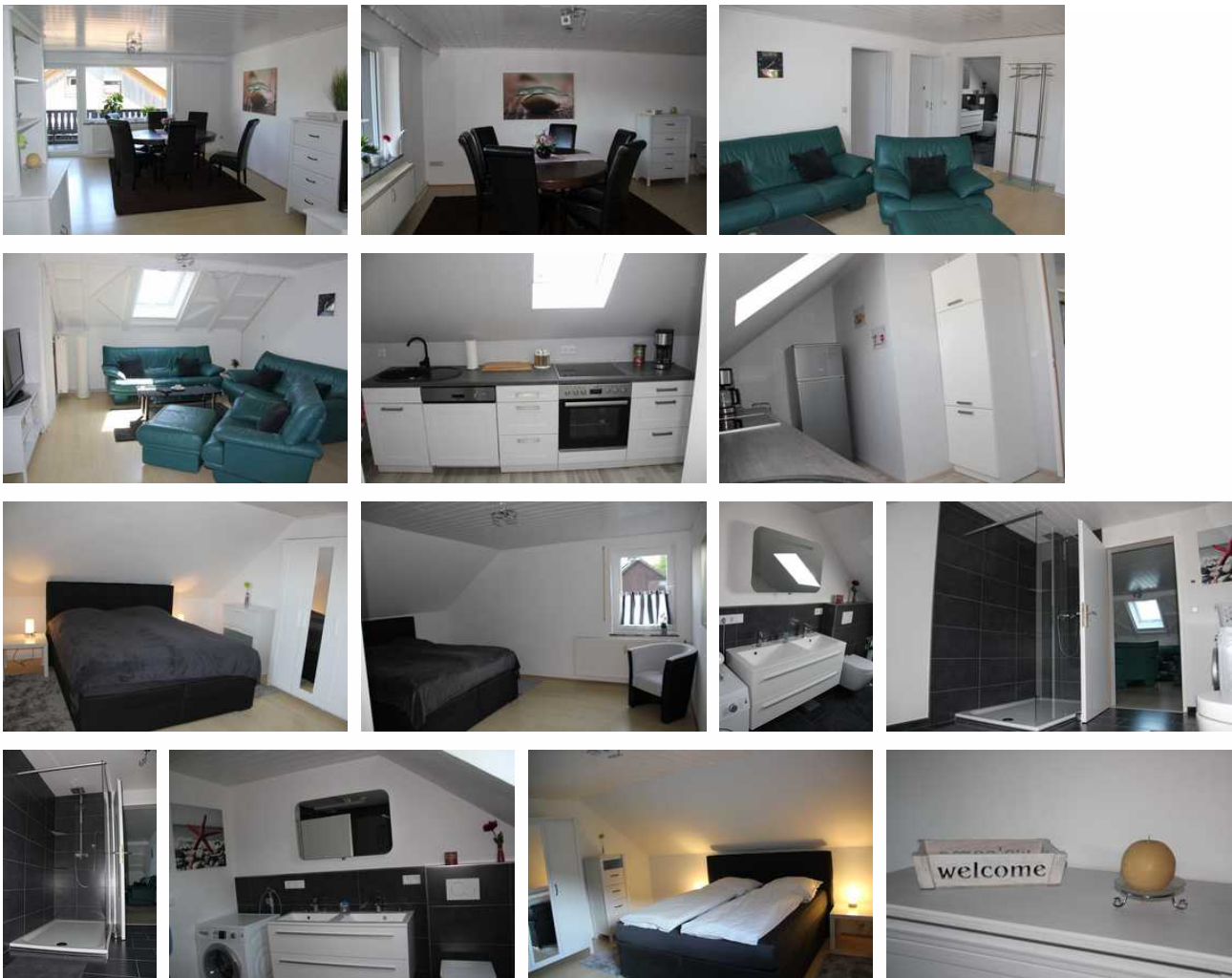


## Beschreibung

Die neu renovierte Wohnung mit ihren großzügigen 120qm, befindet sich im Obergeschoß mit Balkon und hat ausreichend Platz für 4-6 Personen. Sie bietet eine neu eingerichtete Küche und einem großzügigen Wohnzimmer. Zwei große Schlafzimmer mit 180cm Boxspringbetten sorgen für erholsamen Schlaf. Ein 140cm Futonbett im Wohnzimmer für 5. und 6. Person. Großes Bad mit Doppelwaschbecken und einer begehbaren geräumigen Dusche, die Platz für Zwei bietet. Der moderne Kaminofen kümmert sich um die Gemütlichkeit im Winter. Einkaufsmöglichkeiten mit Bäcker sind im Ort vorhanden.

## NEU\_Ferienwohnung mit Balkon





Die neu renovierte Wohnung mit ihren großzügigen 120qm, befindet sich im Obergeschoß mit Balkon und hat ausreichend Platz für 4 Personen. Sie bietet eine neu eingerichtete Küche und einem großzügigen Wohnzimmer. Zwei große Schlafzimmer mit 180cm Boxspringbetten sorgen für erholsamen Schlaf. Großes Bad mit Doppelwaschbecken und einer begehbaren geräumigen Dusche, die Platz für Zwei bietet. Der moderne Kaminofen kümmert sich um die Gemütlichkeit im Winter. Einkaufsmöglichkeiten mit Bäcker sind im Ort vorhanden.

## Ausstattung Zimmer

Größe: 120 qm

Belegung max.: 4

Anzahl Schlafzimmer: 2

WLAN: ja

TV: ja

Nichtraucher: ja

## Hinweise zu Haustieren

Haustiere nicht erlaubt

**Allgemein:** Balkon, Bergblick, Doppelbett, erneuerbare Energien, familienfreundlich, für Monteure geeignet, Heizung, Kachelofen, Nichtraucher, Nichtraucherhaus, Panoramablick, radfreundlich, Raucherbereich, Schlafsofa, Schreibtisch, wanderfreundlich

**Außenanlage:** Parkplatz

**Küche:** Backofen, Gefriermöglichkeit, Kühlschrank, separate Küche, Spülmaschine

**Sanitär:** Bad/WC, Dusche, Dusche/WC, Haartrockner, WC-Toilette

**Service:** Bettwäsche, Handtücher, Internet im öff. Bereich, Tiere nicht erlaubt, Waschmaschine

**Technik:** WLAN, Kabel/Sat, TV, TV - Flachbild

## So haben Gäste nach ihrem Aufenthalt bewertet

6 von max. 6 Punkten bei 1 Bewertung

Punkte	1	2	3	4	5	6
Ausstattung Zimmer/Fewo	●	●	●	●	●	●
Sauberkeit	●	●	●	●	●	●
Service & Freundlichkeit	●	●	●	●	●	●
Lage der Unterkunft (wie beschrieben)	●	●	●	●	●	●
Beschreibung entsprach der Unterkunft	●	●	●	●	●	●
Preis-Leistung	●	●	●	●	●	●
Empfehlenswert	●	●	●	●	●	●

## Allgemeine Lageinformationen

Moderne und gemütliche Ferienwohnung, inmitten des UNESCO-Biosphärenreservates Rhön. Gelegen in Wildflecken, in der so vielfältigen und beeindruckenden Rhön, mit direktem Ausblick auf den heiligen Berg der Franken, dem Kreuzberg! Die Rhön lädt unter anderem im Sommer zum Wandern und Fahrrad fahren oder im Winter natürlich zu Ski-Abfahrt bzw. Ski-Langlauf ein. Neben dem Kloster Kreuzberg und den vielen zu Fuß erreichbaren Berghütten gibt es viel weitere beeindruckende Sehenswürdigkeiten wie die Wasserkuppe, das Rote und das Schwarze Moor oder die Milseburg mit ihren ausgezeichneten

Rad- und Wanderwegen.

Modern and cozy apartment, in the middle of the UNESCO Biosphere Reserve Rhön. Located in Wildflecken, in the diverse and impressive Rhön, with a direct view of the holy mountain of the Franconia, the Kreuzberg! The Rhön invites you to go hiking and cycling in the summer or, of course, in winter to ski downhill or cross-country skiing. In addition to the Kreuzberg Abbey and the many mountain huts within walking distance, there are many other impressive sights such as the Wasserkuppe, the Rote and the Schwarze Moor or the Milseburg with its excellent cycling and hiking trails.

## Entfernungen

Arzt: 500 m

Autobahn: 12 km

Badestelle/Gewässer: 2 km

Bäcker: 1 km

Bahnhof: 10 km

Geldautomaten/Bank: 500 m

Bushaltestelle: 500 m

Flughafen: 147 km

Freizeitpark: 100 km

Loipe: 20 km

Höhe über dem Meeresspiegel: 520 m

(Kur-)Park/Wald: 100 m

Radweg: 2 km

Restaurant: 1 km

Schwimm-/Spaßbad: 10 km

Skigebiet: 10 km

Supermarkt: 1 km

Therme: 40 km

Tourist-Information: 3 km

Wanderweg: 2 km

Zentrum: 500 m

Objekt ID: 134629