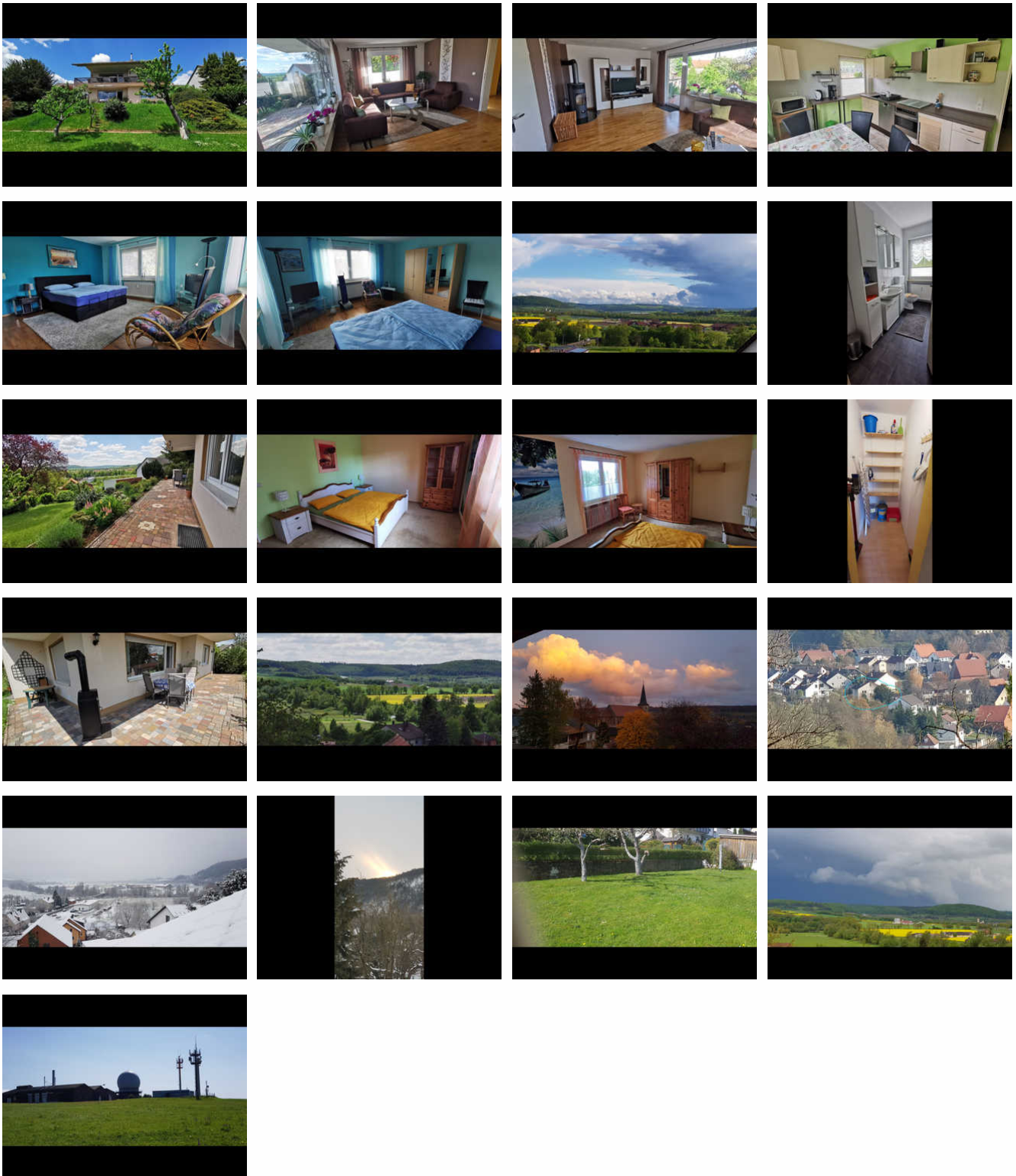


Ferienwohnung am Schwedenberg

Ferienwohnung - Selbstversorgerhütte - Gästewohnungen

Elfershausen



Beschreibung

Herzlich Willkommen in unserer schön eingerichtete Ferienwohnung bei Bad Kissingen. Unsere Ferienwohnung am

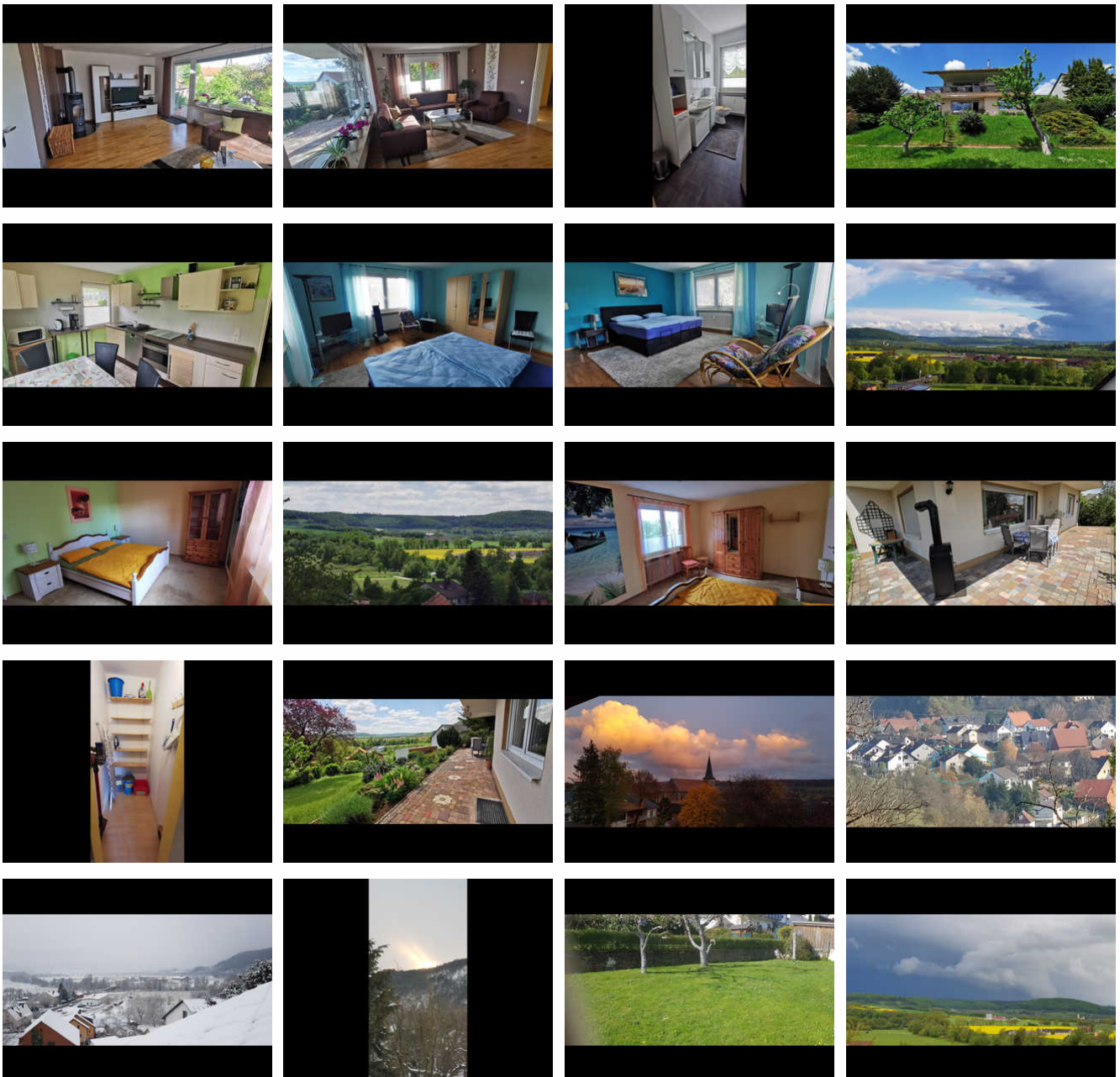
Schwedenberg, verfügt über eine Wohnfläche von ca. 90 m² und liegt in einem Parterre eines Zwei-Familienhauses. Die FeWo verfügt über zwei Schlafzimmer mit Doppelbett. Zudem verfügt die Wohnung über eine sehr geräumige Terrasse, mit Sonnen- und Schattenplätzen. Ein gepflegter Garten lädt zum Entspannen oder zum Spielen mit den Kindern ein. Möglichkeiten für das Abstellen von E-Bikes, Kinderwagen, Fahrräder u. Fahrradanhänger oder auch Ski, Snowboards ect. in einer abgeschlossenen Garage sind bei uns gegeben. Genießen Sie Ihren Aufenthalt bei uns.

Erbaut: 1964

Letzte Renovierung: 2020

Sprachen: englisch, deutsch

Ferienwohnung am Schwedenberg





Unsere Wohneinheit bietet eine helle freundliche Küche, ein schönes Badezimmer, ein großes, liebevoll eingerichtetes Wohnzimmer, dazu noch zwei weitere Schlafzimmer mit Doppelbett. Die separate Küche ist ausgestattet mit einem Backofen und einer Gefriermöglichkeit, einen Kühlschrank, eine Mikrowelle und eine Spülmaschine. Im Badezimmer befindet sich eine Badewanne mit Duschabtrennung und ein WC. Unser Wohnzimmer ist ausgestattet mit einem Flachbild-TV, einem klassischen CD-Player und DVD-Player. Die Unterkunft verfügt über kostenfreies Internet via W-Lan und ein Radio. Die Bettwäsche und Handtücher sind bereits im Mietpreis enthalten.

Ausstattung Zimmer

Größe: 90 qm

Belegung max.: 5

Anzahl Schlafzimmer: 2

WLAN: ja

TV: ja

Nichtraucher: ja

Hinweise zu Haustieren

Haustiere nicht erlaubt

Allgemein: behindertenfreundlich(Kat.), behindertenfreundlich(Obj.), Bergblick, Doppelbett, Fahrradraum abschließbar, familienfreundlich, Heizung, Insektenschutz/Gaze, Nichtraucher, Panoramablick, radfreundlich, Skiraum, Teppichboden, Terrasse, wanderfreundlich

Außenanlage: Garten zur Nutzung, Parkplatz, umzäuntes Grundstück

Essen & Trinken: Grillmöglichkeit

Küche: Backofen, Gefriermöglichkeit, Kühlschrank, Mikrowelle, separate Küche

Sanitär: Haartrockner

Service: Bettwäsche, Handtücher, Tiere nicht erlaubt, Waschmaschine

Technik: CD-Player, DVD-Player, WLAN, TV, TV - Flachbild, Wecker

So haben Gäste nach ihrem Aufenthalt bewertet

5 von max. 6 Punkten bei 1 Bewertung

Punkte	1	2	3	4	5	6
Ausstattung Zimmer/Fewo	●	●	●	●	●	●
Sauberkeit	●	●	●	●	●	
Service & Freundlichkeit	●	●	●	●	●	●
Lage der Unterkunft (wie beschrieben)	●	●	●	●	●	
Beschreibung entsprach der Unterkunft	●	●	●	●	●	
Preis-Leistung	●	●	●	●	●	
Empfehlenswert	●	●	●	●	●	

Allgemeine Lageinformationen

Wir wohnen im fränkischen Saaletal, am Fuße der Rhön mit direkter Autobahnanbindung an die A 7 ,B 27 u.287. Die Auf- u.Abfahrt der A7 Hammelburg/ Elfershausen befindet sich in 3 km Entfernung.In nördliche Richtung geht's nach Hessen ,in den Thüringer Wald ,die Rhön oder in den Spessart westlich,z.B.

Bad Kissingen, als eine der ältesten Kurstädte, mit Therme, Schwimmbad

Kurpark u. einer schönen Innenstadt liegt 15 km von uns entfernt.

Hammelburg als älteste Weinstadt Frankens liegt 6 km von uns entfernt. Diese Ziele sind ohne Auto mit dem Fahrrad auf unseren gut ausgebauten Radwegen z.T. entlang an der fränkischen Saale(welche direkt unterhalb unseres Hauses fließt), auf dieser mit dem Kanu (Verleih 2 km entfernt im Nachbarort) oder mit der Erfurter Regionalbahn zu erreichen.

Würzburg(in südlicher Richtung)als ehemalige Residenzstadt am Main ist in ca.55 km über die A7 leicht zu erreichen u. bietet einige Attraktionen.

Wir wohnen seit vielen Jahren hier u.entdecken täglich neue interessante Orte, Ausflugsziele oder Fazinationen in unser schönen noch gesunden Natur.

Ich denke für Jung u. Alt ist etwas dabei. Unterhalb unseres Hauses im fränkischen Saaletal befinden sich eine Badestelle an der Saale, ein Kinderspielplatz,ein Volleyballplatz u. Wege zum Spaziergehen ,Fahrradfahren u. Inliner fahren sowieso.

Angeln kann man in vielen Bereichen der fränkischen Saale (mit Angelschein).

In 12 km Entfernung befindet sich ein großer Golfplatz - vor den Toren Bad Kissings - Golfclub Bad Kissingen e.V. mit sehr guten Rezensionen. Bad Kissingen hat einen Flugplatz, eine Minigolfanlage , einen Reitclub u. etwas außerhalb gelegen den Wildpark "Klaushof" mit angeschlossener Gastronomie. In Bad Kissingen gibt es sonntags Kurkonzerte u.andere Veranstaltungen,die man kostenlos/ günstiger mit Kurkarte besuchen kann. Jährlich findet das große, über die Stadtgrenzen hinaus, bekannte Rakoczy- Fest in traditioneller Kleidung mit großem Festumzug statt, welches aus der Geschichte Bad Kissings hervorgeht. Einen Flugplatz gibt es ebenfalls in Hammelburg/ Lager.Hammelburg hat eine traditionelle Altstadt mit schönem Marktplatz.Es gibt das Museum "Herrenmühle" mit interessanten Ausstellungen über das damalige Landleben in der Region. Es bieten sich im Sommer in der Region einige Saalestrände an mit Gastronomie, Liegestühlen u. Musik.

Die aus unserer FeWo sichtbare Trimbürg wird im Sommer von verschiedenen Vereinen bewirtschaftet u. bietet ab und zu schöne Events an ,leider nicht im Moment wegen der Pandemie. In etwas weiterer Entfernung ,jedoch auch mit Regionalbahn oder Fahrrad zu erreichen ,wer das Auto mal stehen lassen möchte, gibt es entlang des Main. Hier kann man das Angebot in verschiedenen Städten nutzen eine "Dampferfahrt" auf dem Main zu unternehmen.

Entfernungen

Arzt: 3 km

Autobahn: 3 km

Badestelle/Gewässer: 1 km

Bäcker: 3 km

Bahnhof: 1 km

Geldautomaten/Bank: 1 km

Bushaltestelle: 700 m

Golfplatz: 6.5 km

Krankenhaus/Klinik: 6 km

(Kur-)Park/Wald: 1.5 km

Radweg: 1 km

Schwimm-/Spaßbad: 6 km

Supermarkt: 6 km

Therme: 15 km

Tourist-Information: 6 km

Objekt ID: 131225