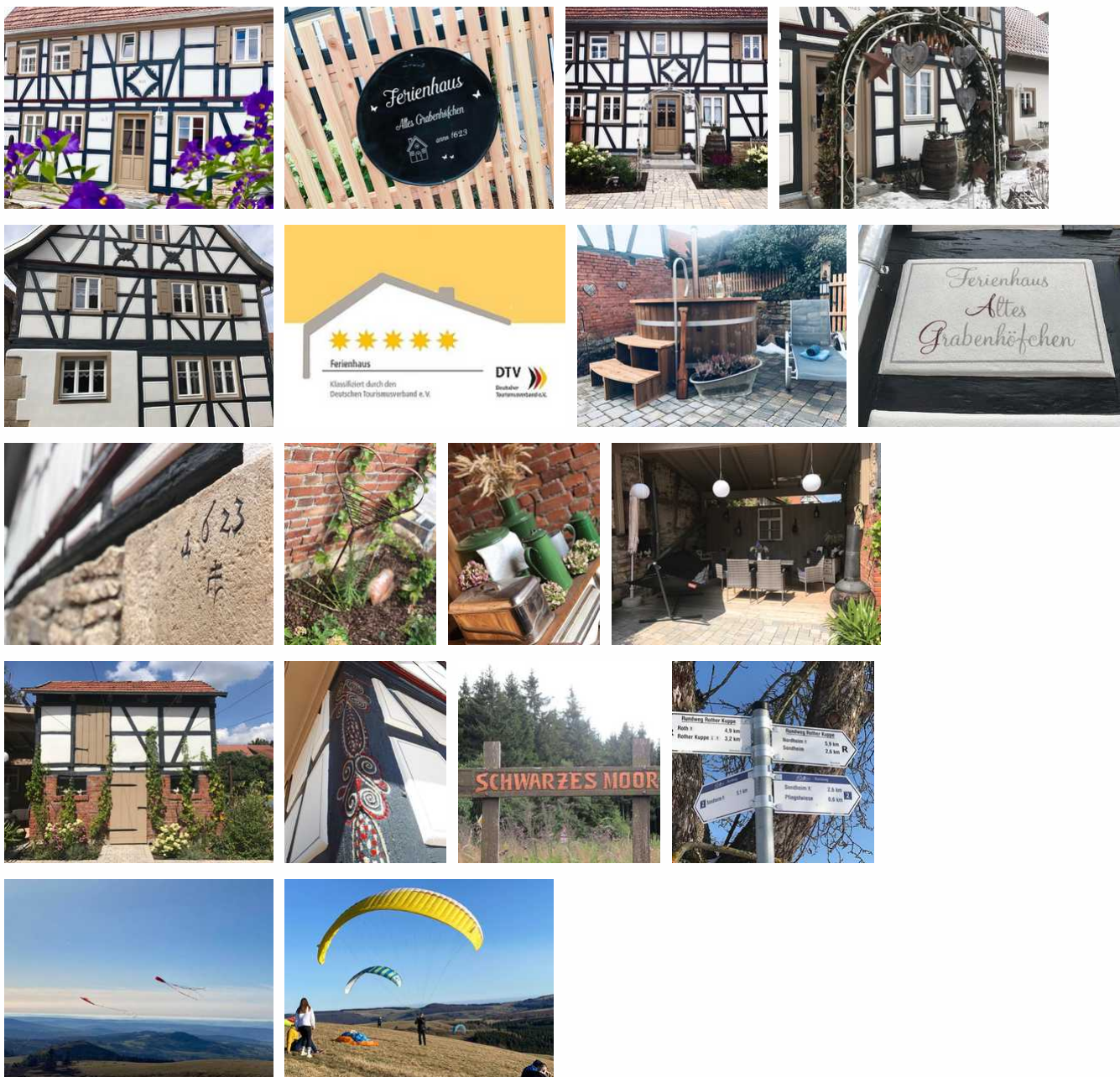


Ferienhaus Altes Grabenhöfchen

Ferienhaus

Sondheim v. d. Rhön



Beschreibung

Das ***** 5 Sterne-Ferienhaus "Altes Grabenhöfchen" liegt unmittelbar am Fuße der Hochrhön. In nur wenigen Minuten erreichen Sie Ausflugsziele wie Rother Kuppe und Schwarzes Moor im UNESCO Biosphärenreservat Rhön im Dreiländereck Bayern/Hessen/Thüringen.

Das nahegelegene Vogelschutzgebiet sowie Rad- und Wanderwege beginnen vor der Haustür..... Kutschfahrten und Schnupperreiten sind mit dem örtlichen Anbieter nach Absprache möglich! Wir bieten geführte Mountainbiketouren mit einem Mountainbike-Guide an (kostenpflichtig) Ideal für Wanderer, Walker, Biker sowie auch andere Sportbegeisterte und Naturliebhaber!

Das "Alte Grabenhöfchen" (130 m²) bietet Platz für 4 Personen. Das Anwesen liegt in der Dorfmitte in einer ruhigen Seitengasse und hat einen abgeschlossenen Hof. Der kleine Dreiseithof mit denkmalgeschütztem Bauernhaus 1623 steht unseren Gästen zur alleinigen Nutzung zur Verfügung.

Im Erdgeschoss befindet sich eine vollausgestattete Küche, Esszimmer mit Kaminofen, Bad (Dusche, WC, Föhn) sowie eine Infrarotsauna, Waschküche mit Trockner und Waschmaschine, Bügelbrett, Bügeleisen sowie Wäscheständer.

Im Obergeschoss befinden sich 2 Schlafzimmer (Boxspringbetten 180x200), Bad (Badewanne, WC, Föhn), Leseecke, Wohnzimmer mit Kaminofen.

Für unsere Gäste stehen kostenfrei WLAN, eine Infrarotsauna, eine Waschmaschine, Trockner sowie ein Tresor zur Verfügung. Strom, Wasser, Heizung, Bad- und Bettwäsche, Geschirrtücher sowie Kaminholz sind im Preis inklusive.

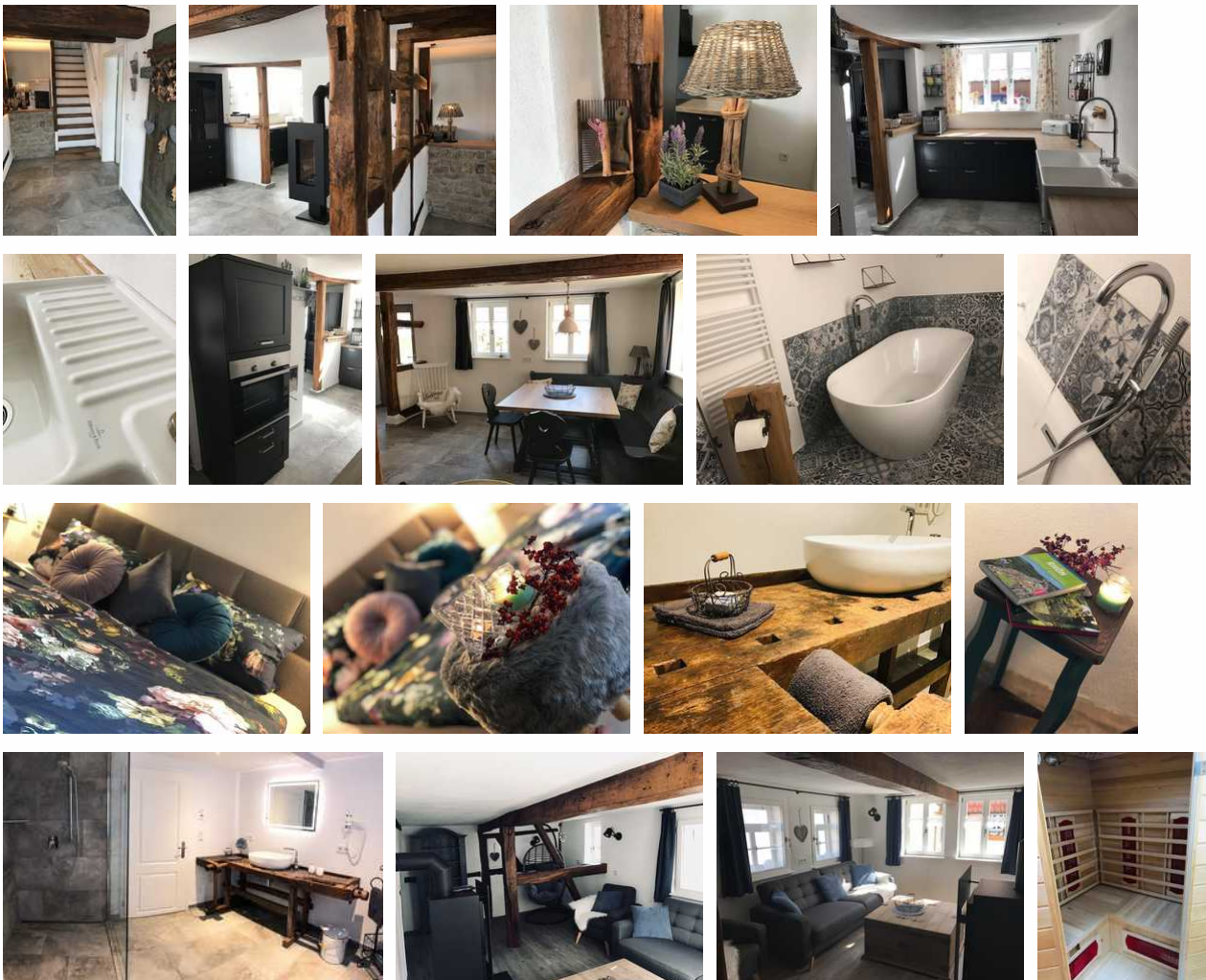
Den Außenbereich verschönert 1 Terrasse mit Bestuhlung, 2 Sonnenliegen und ein Grill. Als besonderes Wellness-Highlight steht unseren Gästen nach vorheriger Buchung (ab 7 Nächte im Mietpreis inkl.) ein Hot Tub zur Verfügung. Aktive können Tischtennis oder Federball spielen. Bei gemütlichem Lagerfeuer können Sie den Tag ausklingen lassen.

Wir freuen uns auf Sie!

Ihre Familie Kleyensteiber

Sprachen: deutsch

Altes Grabenhöfchen



Im Erdgeschoss befindet sich eine vollausgestattete Küche, Esszimmer mit Kaminofen, Bad (Dusche, WC, Föhn) sowie eine Infrarotsauna, Waschküche mit Trockner und Waschmaschine, Bügelbrett, Bügeleisen sowie Wäscheständer. Das

Erdgeschoss ist komplett mit Fussbodenheizung ausgestattet. Im Obergeschoss befinden sich 2 Schlafzimmer (Boxspringbetten 180x200), Bad (Badewanne, WC, Föhn), Leseecke, Wohnzimmer mit Kaminofen. Für unsere Gäste stehen kostenfrei WLAN, eine Infrarotsauna, eine Waschmaschine, Trockner sowie ein Tresor zur Verfügung. Strom, Wasser, Heizung, Bad- und Bettwäsche, Geschirrtücher sowie Kaminholz sind im Preis inklusive. Den Außenbereich verschönert 1 Terrasse mit Bestuhlung, 2 Sonnenliegen und ein Grill. Als besonderes Wellness-Highlight steht unseren Gästen nach vorheriger Buchung (ab 7 Nächte im Mietpreis inkl.) ein Hot Tub zur Verfügung.

Ausstattung Zimmer

Größe: 130 qm

Belegung max.: 4

Anzahl Schlafzimmer: 2

Tiere willkommen: ja

WLAN: ja

TV: ja

Hinweise zu Haustieren

Hund auf Anfrage

Allgemein: allergikerfreundlich, Doppelbett, Fahrradraum abschließbar, Infrarot-Kabine, Kamin, Nichtraucher, Nichtraucherhaus, radfreundlich, Raucherbereich, Sauna, separates Grundstück, Terrasse, Trockenraum, Ü-18 (nur Erwachsene), wanderfreundlich

Außenanlage: Fahrradunterstellmöglichkeit, Garten zur Nutzung, Parkplatz, Sitzecke im Garten, umzäuntes Grundstück

Essen & Trinken: Grillmöglichkeit

Küche: Backofen, Gefriermöglichkeit, Küche (offen), Kühlschrank, Mikrowelle, separate Küche, Spülmaschine

Sanitär: Bad/WC, Badewanne, Dusche, Dusche/WC, Haartrockner, WC-Toilette, zusätzliches Bad

Service: Bettwäsche, Safe, Safe, Tiere willkommen, Trockner, Waschmaschine

Technik: CD-Player, DVD-Player, WLAN, TV, TV - Flachbild, Wecker

Allgemeine Lageinformationen

Das ***** 5 Sterne-Ferienhaus "Altes Grabenhöfchen" liegt unmittelbar am Fuße der Hochrhön. In nur wenigen Minuten erreichen Sie Ausflugsziele wie Rother Kuppe und Schwarzes Moor im UNESCO Biosphärenreservat Rhön im Dreiländereck Bayern/Hessen/Thüringen. Das naheliegende Vogelschutzgebiet sowie Rad- und Wanderwege beginnen vor der Haustür..... Das Ferienhaus liegt direkt am Radweg "Vom Main zur Rhön". Das Anwesen liegt in der Dorfmitte in einer ruhigen Seitengasse und hat einen abgeschlossenen Hof zur alleinigen Nutzung. Supermarkt und Bäcker finden sich im 3 km entfernten Nordheim Restaurant im Ort

Entfernungen

Arzt: 3 km

Autobahn: 15 km

Bäcker: 3 km

Krankenhaus/Klinik: 25 km

Restaurant: 500 m

Schwimm-/Spaßbad: 25 km

Supermarkt: 3 km

Tourist-Information: 5 km

Straßenbahn/Tram: 3 km

Wanderweg: 500 m

Objekt ID: 127341