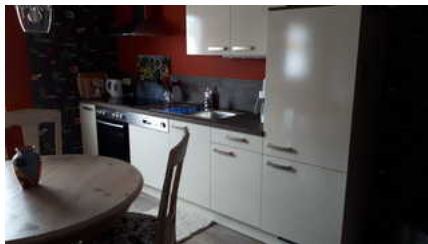
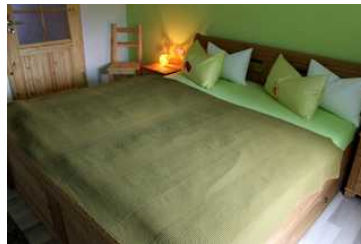


# Ferienwohnung Natalie

Ferienwohnung

Birx



## Beschreibung

Liebevoll und gemütlich eingerichtete Ferienwohnung im Biosphärenreservat Rhön im Dreiländereck Hessen, Bayern und Thüringen. Die Ferienwohnung ist 80 qm groß und besteht aus Bad, Küche, Schlaf- und Wohnzimmer sowie einem Esszimmer. Neben dem Schlafzimmer mit Doppelbett gibt es 4 weitere Schlafgelegenheiten auf bequemen Schlafsofas im Wohn- und Esszimmer. Stellplatz/Stellplätze für Autos sind vorhanden. Ein öffentlicher Spielplatz befindet sich hinterm Haus mit direktem Zugang vom Garten. Zahlreiche Ausflugsziele befinden sich in der Nähe, wie das Schwarze und das Rote Moor, die Wassserkuppe, Noahs Segel, der Kreuzberg u.v.m. Der Einstieg in ein gut ausgebautes Wander- und Radwegenetz liegt praktisch vor der Haustür, im Winter auch in eine Skiloipe. Im Ort befinden sich zwei Gaststätten mit regionaler Küche. Einkaufsmöglichkeiten gibt es u.a. in Wüstensachsen, Hilders oder Frankenheim. Bitte beachten Sie, dass in der Ferienwohnung das Rauchen und Haustiere nicht gestattet sind.

Ausstattung:

- Voll ausgestattete Küche mit Herd, Backofen, Spülmaschine, Kühlschrank, Kaffeemaschine, Kaffeepadmaschine, Wasserkocher
- Esszimmer mit ausziehbarem Esstisch + 8 Stühlen und Schlafcouch
- Kinderstuhl vorhanden
- Wohnzimmer mit SAT-Flat-TV und Schlafcouch
- gratis WLAN
- Flur mit Garderobe
- Schlafzimmer mit Doppelbett
- Bad mit ebenerdiger Dusche und WC
- kostenlose Stellplätze für Pkw
- Bettwäsche inklusive

---

Sprachen: englisch, deutsch

---

## Ferienwohnung Natalie

---

Liebevoll renovierte und gemütlich eingerichtete Ferienwohnung im Biosphärenreservat Rhön im Dreiländereck Hessen, Bayern und Thüringen. Die Ferienwohnung ist 80 qm groß und besteht aus Bad, Küche, Schlaf- und Wohnzimmer sowie einem Esszimmer. Neben dem Schlafzimmer mit Doppelbett gibt es 4 weitere Schlafgelegenheiten auf bequemen Schlafsofas im Wohn- und Esszimmer. Stellplatz/Stellplätze für Autos sind vorhanden.

Ausstattung:

Voll ausgestattete Küche mit Herd, Backofen, Spülmaschine, Kühlschrank, Kaffeemaschine, Kaffeepadmaschine, Wasserkocher

Esszimmer mit ausziehbarem Esstisch + 8 Stühlen und Schlafcouch

Wohnzimmer mit SAT-Flat-TV und Schlafcouch

gratis WLAN

Flur mit Garderobe

Schlafzimmer mit Doppelbett

Bad mit ebenerdiger Dusche und WC

kostenlose Stellplätze für Pkw

Bettwäsche inklusive

## Ausstattung Zimmer

---

Größe: 80 qm

Belegung max.: 4

Anzahl Schlafzimmer: 2

WLAN: ja

Nichtraucher: ja

Spülmaschine: ja

### Hinweise zu Haustieren

Haustiere nicht erlaubt

**Allgemein:** Bergblick, Doppelbett, familienfreundlich, Heizung, Nichtraucher, Nichtraucherhaus, radfreundlich, Schlafsofa, wanderfreundlich

**Außenanlage:** Parkplatz

**Küche:** Backofen, Kühlschrank, separate Küche, Spülmaschine

**Sanitär:** Bad/WC

**Service:** Bettwäsche, Tiere nicht erlaubt

---

## Allgemeine Lageinformationen

---

Ein öffentlicher Spielplatz befindet sich hinterm Haus mit direktem Zugang vom Garten. Zahlreiche Ausflugsziele befinden sich in der Nähe, wie das Schwarze und das Rote Moor, die Wassserkuppe, Noahs Segel, der Kreuzberg u.v.m. Der Einstieg in ein gut ausgebautes Wander- und Radwegenetz liegt praktisch vor der Haustür, im Winter auch in eine Skiloipe. Im Ort befinden sich zwei Gaststätten mit regionaler Küche. Einkaufsmöglichkeiten gibt es u.a. in Wüstensachsen, Hilders oder Frankenheim. Bitte beachten Sie, dass in der Ferienwohnung das Rauchen und Haustiere nicht gestattet sind.

## Entfernungen

---

Arzt: 2 km

Autobahn: 35 km

Bäcker: 8 km

Geldautomaten/Bank: 10 km

Krankenhaus/Klinik: 35 km

Loipe: 200 m

Höhe über dem Meeresspiegel: 740 m

Radweg: 200 m

Restaurant: 200 m

Schwimm-/Spaßbad: 8 km

Skigebiet: 15 km

Supermarkt: 7 km

Tourist-Information: 2 km

Wanderweg: 200 m