

Pension Georgshof

Pension

Hilders-Findlos



Beschreibung

Unsere gemütliche Pension liegt am Rande des Rhöndörfchens Findlos in unmittelbarer Nähe des Waldes und ist ein idealer

Ausgangspunkt für Ihre Wandertouren. Seit mehr als 40 Jahren betreiben wir unsere Pension in familiärer Atmosphäre und bemühen uns, alle Wünsche unserer Gäste zu erfüllen.

Ihnen stehen zwei kleine Doppelzimmer (auch als Einzelzimmer buchbar), drei mittelgroße Doppelzimmer (davon eines im EG, geeignet für gehbehinderte Menschen), sowie zwei Doppelzimmer mit Balkon zur Verfügung. Alle Zimmer sind mit Dusche und WC ausgestattet, Haartrockner, Flüssigseife, Duschgel und Shampoo sind ebenfalls vorhanden. Sat-TV und kostenloses W-Lan stehen Ihnen zur Verfügung.

Gerne verwöhnen wir Sie in unserer rustikalen Gaststube oder im Biergarten mit Rhöner Wurstspezialitäten. Dazu passt hervorragend das Original Kreuzberger Klosterbier oder das Hochstift Pils vom Fass.

Ihre Anreise kann entweder bis 12.00 Uhr erfolgen oder ab 18.00 Uhr. Wir können auf Wunsch auch einen Schlüsselsafe draußen bereitstellen.

Sprachen: englisch, deutsch

Zi. 12 - Star, mit Balkon



Alle Zimmer sind mit Dusche und WC ausgestattet, Haartrockner, Flüssigseife, Duschgel u. -Schampoo sind ebenfalls vorhanden. Kostenloses Sat-TV und W-Lan stehen Ihnen zur Verfügung.

Der neu renovierte Balkon ist mit einem Tisch, 2 Stühlen und Sonnenschirm ausgestattet.

Ausstattung Zimmer

Größe: 22 qm

Belegung max.: 3

Anzahl Schlafzimmer: 1

Tiere willkommen: ja

WLAN: ja

Nichtraucher: ja

Hinweise zu Haustieren

Haustiere erlaubt

Allgemein: Balkon, Doppelbett, erneuerbare Energien, Fahrradraum abschließbar, familienfreundlich, für Monteure geeignet, Heizung, Nichtraucher, Nichtraucherhaus, radfreundlich, Raucherbereich, wanderfreundlich

Außenanlage: Fahrradunterstellmöglichkeit, Parkplatz, Sitzecke im Garten

Essen & Trinken: Biergarten, Frühstück möglich, Grillmöglichkeit

Freizeit: Transferservice

Sanitär: Dusche/WC, Haartrockner

Service: Bettwäsche, EC-Karten, Handtücher, Internet im öff. Bereich, Safe, Tiere willkommen, Transferservice

Technik: WLAN, Kabel/Sat, TV - Flachbild

Zi. 16 - Möwe, mit Balkon



Alle Zimmer sind mit Dusche und WC ausgestattet, Haartrockner, Flüssigseife, Duschgel u. -Schampoo sind ebenfalls vorhanden. Kostenloses Sat-TV und W-Lan stehen Ihnen zur Verfügung.

Der neu renovierte Balkon ist mit einem Tisch, 2 Stühlen und Sonnenschirm ausgestattet.

Ausstattung Zimmer

Größe: 22 qm

Belegung max.: 3

Anzahl Schlafzimmer: 1

Tiere willkommen: ja

WLAN: ja

Nichtraucher: ja

Hinweise zu Haustieren

Haustiere erlaubt

Allgemein: Balkon, Doppelbett, erneuerbare Energien, Fahrradraum abschließbar, familienfreundlich, für Monteure geeignet, Heizung, Nichtraucher, Nichtraucherhaus, radfreundlich, Raucherbereich, wanderfreundlich

Außenanlage: Fahrradunterstellmöglichkeit, Parkplatz, Sitzecke im Garten

Essen & Trinken: Biergarten, Frühstück möglich, Grillmöglichkeit

Freizeit: Transferservice

Sanitär: Dusche/WC, Haartrockner

Service: Bettwäsche, EC-Karten, Handtücher, Internet im öff. Bereich, Safe, Tiere willkommen, Transferservice

Technik: WLAN, Kabel/Sat, TV - Flachbild

Zi. 5 - Drossel im EG



Alle Zimmer sind mit Dusche und WC ausgestattet, Haartrockner, Flüssigseife, Duschgel u. -Schampoo sind ebenfalls vorhanden. Kostenloses Sat-TV und W-Lan stehen Ihnen zur Verfügung.

Ein Doppelzimmer liegt im Erdgeschoss und ist stufenlos erreichbar. Es hat eine flache Dusche und ist für gehbehinderte Gäste geeignet.

Ausstattung Zimmer

Größe: 18 qm

Belegung max.: 3

Anzahl Schlafzimmer: 1

Tiere willkommen: ja

WLAN: ja

Nichtraucher: ja

Hinweise zu Haustieren

Haustiere erlaubt

Allgemein: Doppelbett, ebenerdig, erneuerbare Energien, Fahrradraum abschließbar, familienfreundlich, für Monteure geeignet, Heizung, Nichtraucher, Nichtraucherhaus, radfreundlich, Raucherbereich, wanderfreundlich

Außenanlage: Fahrradunterstellmöglichkeit, Parkplatz, Sitzecke im Garten

Essen & Trinken: Biergarten, Frühstück möglich, Grillmöglichkeit

Freizeit: Transferservice

Sanitär: Dusche/WC, Haartrockner

Service: Bettwäsche, EC-Karten, Handtücher, Internet im öff. Bereich, Tiere willkommen, Transferservice

Technik: WLAN, TV - Flachbild

Zi. 6 - Adler



Alle Zimmer sind mit Dusche und WC ausgestattet, Haartrockner, Flüssigseife, Duschgel u. -Schampoo sind ebenfalls vorhanden. Kostenloses Sat-TV und W-Lan stehen Ihnen zur Verfügung.

Ein Doppelzimmer liegt im Erdgeschoss und ist stufenlos erreichbar. Es hat eine flache Dusche und ist für gehbehinderte Gäste geeignet.

Ausstattung Zimmer

Größe: 18 qm

Belegung max.: 3

Anzahl Schlafzimmer: 1

Tiere willkommen: ja

WLAN: ja

Nichtraucher: ja

Hinweise zu Haustieren

Haustiere erlaubt

Allgemein: Doppelbett, ebenerdig, erneuerbare Energien, Fahrradraum abschließbar, familienfreundlich, für Monteure geeignet, Heizung, Nichtraucher, Nichtraucherhaus, radfreundlich, Raucherbereich, wanderfreundlich

Außenanlage: Fahrradunterstellmöglichkeit, Parkplatz, Sitzecke im Garten

Essen & Trinken: Biergarten, Frühstück möglich, Grillmöglichkeit

Freizeit: Transferservice

Sanitär: Dusche/WC, Haartrockner

Service: Bettwäsche, EC-Karten, Handtücher, Internet im öff. Bereich, Tiere willkommen, Transferservice

Technik: WLAN, TV - Flachbild

Zi. 7 - Specht



Alle Zimmer sind mit Dusche und WC ausgestattet, Haartrockner, Flüssigseife, Duschgel u. -Schampoo sind ebenfalls vorhanden. Kostenloses Sat-TV und W-Lan stehen Ihnen zur Verfügung.

Ein Doppelzimmer liegt im Erdgeschoss und ist stufenlos erreichbar. Es hat eine flache Dusche und ist für gehbehinderte Gäste geeignet.

Ausstattung Zimmer

Größe: 18 qm

Belegung max.: 3

Anzahl Schlafzimmer: 1

Tiere willkommen: ja

WLAN: ja

Nichtraucher: ja

Hinweise zu Haustieren

Haustiere erlaubt

Allgemein: Doppelbett, ebenerdig, erneuerbare Energien, Fahrradraum abschließbar, familienfreundlich, für Monteure geeignet, Heizung, Nichtraucher, Nichtraucherhaus, radfreundlich, Raucherbereich, wanderfreundlich

Außenanlage: Fahrradunterstellmöglichkeit, Parkplatz, Sitzecke im Garten

Essen & Trinken: Biergarten, Frühstück möglich, Grillmöglichkeit

Freizeit: Transferservice

Sanitär: Dusche/WC, Haartrockner

Service: Bettwäsche, EC-Karten, Handtücher, Internet im öff. Bereich, Tiere willkommen, Transferservice

Technik: WLAN, TV - Flachbild

Zi. 8 - Spatz

Dieses Zimmer wird zur Zeit renoviert und ist nicht buchbar.

Alle Zimmer sind mit Dusche und WC ausgestattet, Haartrockner, Flüssigseife, Duschgel u. -Schampoo sind ebenfalls vorhanden. Kostenloses Sat-TV und W-Lan stehen Ihnen zur Verfügung.

Ausstattung Zimmer

Größe: 16 qm

Belegung max.: 2

Anzahl Schlafzimmer: 1

Tiere willkommen: ja

WLAN: ja

Nichtraucher: ja

Hinweise zu Haustieren

Haustiere erlaubt

Allgemein: erneuerbare Energien, Fahrradraum abschließbar, familienfreundlich, für Monteure geeignet, Heizung, Nichtraucher, Nichtraucherhaus, radfreundlich, Raucherbereich, Schrankbett, wanderfreundlich

Außenanlage: Fahrradunterstellmöglichkeit, Parkplatz, Sitzecke im Garten

Essen & Trinken: Biergarten, Frühstück möglich, Grillmöglichkeit

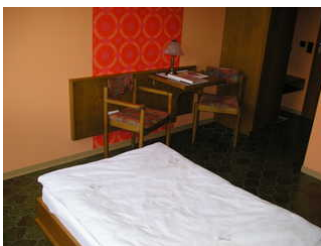
Freizeit: Transferservice

Sanitär: Dusche/WC, Haartrockner

Service: Bettwäsche, EC-Karten, Handtücher, Internet im öff. Bereich, Tiere willkommen, Transferservice

Technik: WLAN, Kabel/Sat, TV - Flachbild

Zi. 9 - Kibitz



Alle Zimmer sind mit Dusche und WC ausgestattet, Haartrockner, Flüssigseife, Duschgel u. -Schampoo sind ebenfalls vorhanden. Kostenloses Sat-TV und W-Lan stehen Ihnen zur Verfügung.

Ausstattung Zimmer

Größe: 16 qm

Belegung max.: 2

Anzahl Schlafzimmer: 1

Tiere willkommen: ja

WLAN: ja

Nichtraucher: ja

Hinweise zu Haustieren

Haustiere erlaubt

Allgemein: erneuerbare Energien, Fahrradraum abschließbar, familienfreundlich, für Monteure geeignet, Heizung, Nichtraucher, Nichtraucherhaus, radfreundlich, Raucherbereich, Schrankbett, wanderfreundlich

Außenanlage: Fahrradunterstellmöglichkeit, Parkplatz, Sitzecke im Garten

Essen & Trinken: Biergarten, Frühstück möglich, Grillmöglichkeit

Freizeit: Transferservice

Sanitär: Dusche/WC, Haartrockner

Service: Bettwäsche, EC-Karten, Handtücher, Internet im öff. Bereich, Tiere willkommen, Transferservice

Technik: WLAN, Kabel/Sat, TV - Flachbild

Allgemeine Lageinformationen

Der Naturpark Rhön ist eine urwüchsige Mittelgebirgslandschaft, die ihren Charakter treulich bewahren konnte. Von der UNESCO wurde sie 1991 zum Biosphärenreservat erklärt, was hoffentlich dazu beiträgt, daß die bestehende Natur erhalten bleibt.

Besonders dem Wanderer hat die Rhön viel zu bieten. Von unserem Haus aus können Sie auf gut markierten Wanderwegen interessante Ziele erreichen. Die Wege führen durch Wiesen und Wälder, zu meist unbewaldeten Bergkuppen, die einen Ausblick in weite Ferne ermöglichen. Den neuen Premium-Wanderweg "Der Hochrhöner" erreichen Sie über die Extratour "Der Hilderser". Dieser bietet Ihnen ein Wandervergnügen auf höchstem Niveau. Für Radfahr-Begeisterte ist der neue Milseburg-Radwanderweg (ehem. Bahnstrasse) mit dem längsten Rad-Weg-Tunnel Deutschlands, zu entdecken, der sie bis in die Barockstadt Fulda führt. Desweiteren führen der Ulstertal- und Rhönradweg direkt an unserem Haus vorbei.

Zu jeder Jahreszeit ist die Rhön ein lohnendes Urlaubsziel. Für Wintersportler sind in nächster Nähe gut präparierte Loipen und Abfahrten zu erreichen. Die geografische und verkehrsgünstige Lage machen selbst einen Wochenendaufenthalt interessant. Der Erholungsort Batten-Findlos ist ein Ortsteil der Gemeinde Hilders. Ein vielseitiges Erholungs-, Sport- und Freizeitangebot finden Sie hier vor. Ausflüge in den thüringischen oder bayerischen Teil der Rhön sowie zur Barockstadt Fulda lassen keine Langeweile aufkommen.

Entfernungen

Arzt: 3 km

Autobahn: 22 km

Badestelle/Gewässer: 25 km

Bäcker: 3 km

Bahnhof: 25 km

Geldautomaten/Bank: 3 km

Bushaltestelle: 1 km

Flughafen: 120 km

Golfplatz: 30 km

Krankenhaus/Klinik: 30 km

Loipe: 8 km

Höhe über dem Meeresspiegel: 470 m

Messe: 40 km

Radweg: 0 m

Restaurant: 3 km

Schwimm-/Spaßbad: 3 km

Skigebiet: 12 km

Supermarkt: 2 km

Tourist-Information: 3 km

Wanderweg: 0 m

Zentrum: 3 km

Objekt ID: 125597