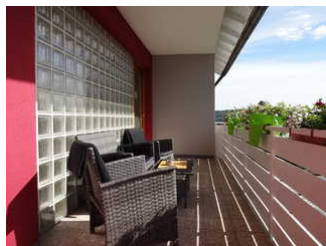


Pension Schaupp

Pension

Hammelburg



Beschreibung

Willkommen in unserem sehr schönem, familiär geführtem Haus in Hammelburg. Wir liegen ruhiger Stadtrandlage, am Fuße der Weinberge in der ältesten Weinstadt Frankens.

Die Innenstadt von Hammelburg ist in ungefähr 13 Minuten zu Fuß zu erreichen. Dort können sie das Flair einer kleinen Fränkischen Weinstadt genießen.

Ein reichhaltiges Frühstück erwarten Sie in unserem Wintergarten. Anschließend starten Sie gut gestärkt in einen erlebnisreichen Tag in der Rhön.

Sprachen: deutsch

Pension Schaupp - Doppelzimmer



In unserem Doppelzimmern schlafen Sie in bequemen Doppelbetten. Mit dem im Preis enthaltenen Frühstück starten Sie gut gestärkt in den Tag.

Ausstattung Zimmer

Belegung max.: 2

Anzahl Schlafzimmer: 1

TV: ja

Hinweise zu Haustieren

Haustiere nicht erlaubt

Allgemein: Doppelbett, Heizung, wanderfreundlich

Essen & Trinken: Frühstück möglich

Sanitär: Bad/WC

Service: Bettwäsche, Handtücher

Technik: TV

Allgemeine Lageinformationen

In der südlichen Rhön gelegen, verspricht Hammelburg ein toller Ausgangspunkt für Ihren Rhön-Urlaub zu sein.

Wanderungen durch die Weinberge oder Kanutouren auf der Fränkischen Saale sind nur einige der Aktivitäten, die Sie in Ihrem Urlaub starten können.

Entfernungen

Höhe über dem Meeresspiegel: 180 m

Tourist-Information: 1 km

Zentrum: 1 km

Objekt ID: 125281