

Ferienwohnung Schlott

Ferienwohnung

Ostheim v. d. Rhön



Beschreibung

Komfortable und gemütliche Ferienwohnung in ruhiger, sonniger Südhanglage für 2 – 4 Personen.

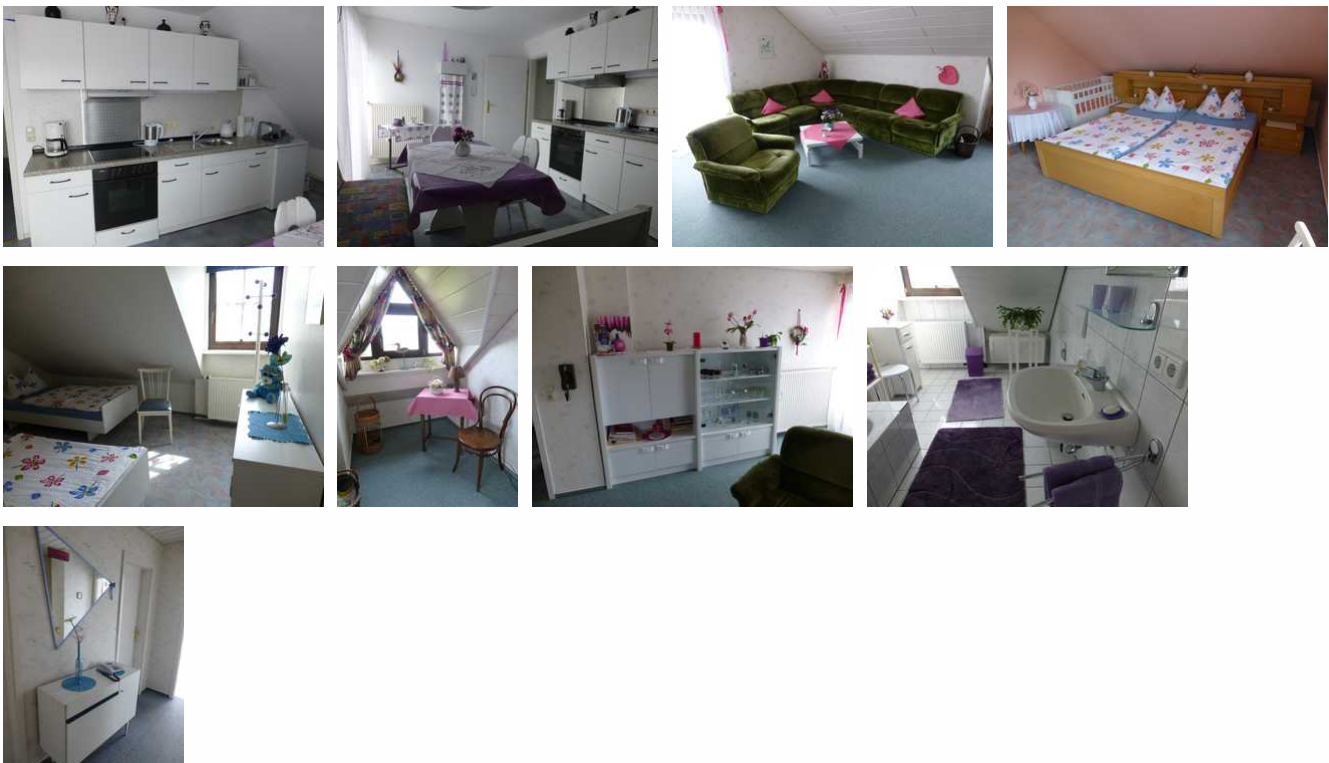
Die Wohnung ist komplett eingerichtet und inkl. Bettwäsche, Handtücher, Nebenkosten und Endreinigung.

Die Zimmer teilen sich in Wohnküche, Wohnzimmer, Diele, 2 Schlafzimmer, Bad und Balkon auf und umfassen insgesamt ca. 80 qm.

Weiterhin gibt es einen Autostellplatz, Grillmöglichkeit und einen überdachten Stellplatz für Fahrräder.

Sprachen: deutsch

Ferienwohnung Schlott



In der voll eingerichteten Küche gibt es ein Herd mit Cerankochfeld und Dunstabzugshaube, eine Brotschneidemaschine, eine Kaffemaschine, ein Wasserkocher, ein Toaster, ein Eierkocher. Natürlich ist auch ein Kühlschrank mit Gefrierfach enthalten. In der Essecke befindet sich ein Radio/CD-Spieler. Von hieraus erreichen Sie auch den Balkon.

Im großem Wohnzimmer ist ein 40" Flachbildschirm mit SAT-Receiver und eine gemütlich Couch. In einer Vitrine finden Sie neben einer Spielesammlung auch Broschüren über Ostheim. Auch vom Wohnzimmer ist der Balkon erreichbar.

Es gibt zwei Schlafzimmer. Im ersten befindet sich ein Doppelbett, ein Kleiderschrank und eine Spiegelkomode. Auf Wunsch kann hier auch ein Kinderbett stehen. Im zweiten Schlafzimmer stehen zwei Einzelbetten. Auch hier befindet sich ein Kleiderschrank und eine Komode im Zimmer.

Im Badezimmer gibt es eine Badewanne mit Duschaufsatz, WC und ein Haartrockner.

Ausstattung Zimmer

Größe: 80 qm

Belegung max.: 4

Anzahl Schlafzimmer: 2

Hinweise zu Haustieren

Haustiere nicht erlaubt

Allgemein: Balkon, Bergblick, Doppelbett, Einzelbett, familienfreundlich, getrennt stehende Betten, Heizung, radfreundlich, wanderfreundlich

Essen & Trinken: Grillmöglichkeit

Küche: Gefriermöglichkeit, Kühlschrank

Sanitär: Bad/WC, Badewanne, Haartrockner

Service: Bettwäsche, Handtücher

Technik: CD-Player, Kabel/Sat, Telefon, TV - Flachbild

Allgemeine Lageinformationen

Wander- und Nordic-Walkingwege direkt vor der Haustüre. Wenige Gehminuten zur historischen Kirchenburanlage, sowie zum Minigolfplatz. Ideal auch für Modellflieger mit Sicht zum Lindenberg.

Entfernungen

Autobahn: 15 km

Bahnhof: 15 km

Bushaltestelle: 500 m

Flughafen: 160 km

Krankenhaus/Klinik: 30 km

Höhe über dem Meeresspiegel: 300 m

Skigebiet: 25 km

Tourist-Information: 500 m

Wanderweg: 200 m

Zentrum: 500 m

Objekt ID: 124897