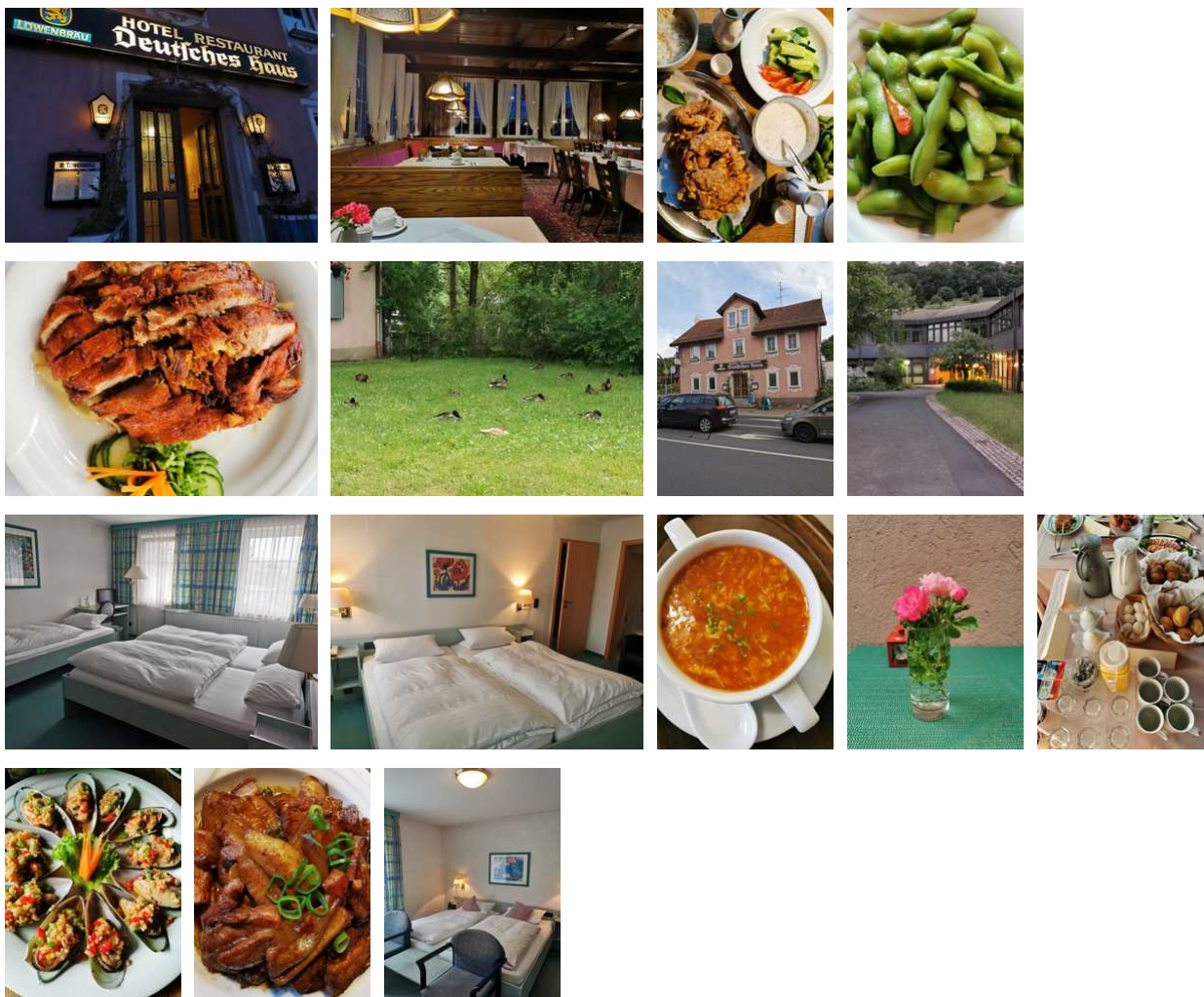


Deutsches Haus Bad Brueckenau

Hotel

Bad Brückenau



Beschreibung

Im „Deutsches Haus Bad Brueckenau“ werden Sie in einem familiären, gepflegten Ambiente empfangen. Freuen Sie sich in den modern ausgestatteten Zimmern auf viel Gemütlichkeit und genießen Sie einen erholsamen Schlaf. Lassen Sie sich morgens mit einem reichhaltigen Frühstück verwöhnen. Ein Haus mit Kultur und Geschichte. Baujahr 1963, wurde 2 mal renoviert und ist sehr gut gepflegt. Kostenfreies Wifi vorhanden. Ein Restaurant, Cafe und eine Bar im Haus vorhanden. Sehr beliebt von dem Einwohner vor Ort.

Sprachen: englisch, spanisch, deutsch

Doppelzimmer



Doppelbett Zimmer mit Dusche und WC

Gemütliches, ruhiges und komfortables Doppelzimmer mit Doppelbett, Badezimmer WC/Dusche, kostenfreies WLAN, Schreibtisch, TV und auf Wunsch Frühstück zubuchbar.

Ausstattung Zimmer

Größe: 20 qm

Belegung max.: 2

Spülmaschine: ja

Hinweise zu Haustieren

Haustiere nicht erlaubt

Allgemein: Bergblick, Doppelbett, für Monteure geeignet, Schreibtisch, separates Grundstück

Küche: Gemeinschaftsküche, Spülmaschine

Sanitär: Bad/WC, Dusche/WC, Gäste-WC

Technik: DVD-Player, LAN

Dreibettzimmer



Mit einem Doppelbetten und einem Einzelbett mobilisiert, Schrank, Schreibtisch, Dusche /WC, und Free Wi-Fi
Gemütliches, ruhiges und komfortables Dreibettzimmer mit Doppelbett und einem Einzelbett, Badezimmer WC/Dusche, kostenfreies WLAN, Schreibtisch, TV und auf Wunsch Frühstück zubuchbar.

Ausstattung Zimmer

Belegung max.: 4
WLAN: ja
Waschmaschine: ja

Hinweise zu Haustieren

Haustiere nicht erlaubt

Allgemein: für Monteure geeignet

Sanitär: WC-Toilette

Service: Bettwäsche, Brötchenservice, Safe, Trockner, Waschmaschine

Technik: DVD-Player, WLAN, Telefon

Einzelzimmer

Gemütliche Einzelbett-Zimmer mit Dusche und WC, große Fenster, Hell und ruhig. Wi-Fi FREE

Gemütliches, ruhiges und komfortables Einzelzimmer mit Einzelbett, Badezimmer WC/Dusche, kostenfreies WLAN, Schreibtisch, TV und auf Wunsch Frühstück zubuchbar.

Ausstattung Zimmer

Belegung max.: 1

Hinweise zu Haustieren

Haustiere nicht erlaubt

Allgemein: Einzelbett, für Monteure geeignet

Allgemeine Lageinformationen

Das Haus zeichnet sich durch eine zentrale Lage aus. nur wenige Minuten vom Stadtzentrum sowie Öffentliche Verkehrsmittel. Und in aller nächster Nähe (ca 100 m) liegt das herrliche Landschaftsgebiet des Georg-Kurparks mit seinen Kureinrichtungen.

Entfernungen

Arzt: 0 m

Autobahn: 5 km

Badestelle/Gewässer: 3 km

Bäcker: 0 m

Bahnhof: 0 m

Geldautomaten/Bank: 0 m

Flughafen: 120 km

Freizeitpark: 0 m

Krankenhaus/Klinik: 0 m

Nachbar: 0 m

(Kur-)Park/Wald: 2 km

Radweg: 1 km

Restaurant: 0 m

Schwimm-/Spaßbad: 1 km

Bergbahn/Seilbahn: 1 km

Supermarkt: 300 m

Therme: 1 km

Tourist-Information: 0 m

Zentrum: 0 m

Objekt ID: 124253