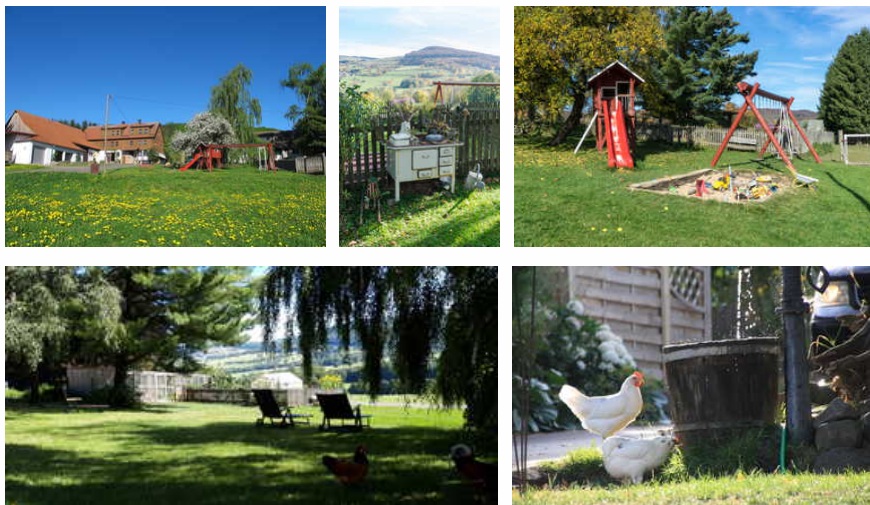


Ferienhof Heufelder Hof

Ferienwohnung - Bauernhof

Ehrenberg

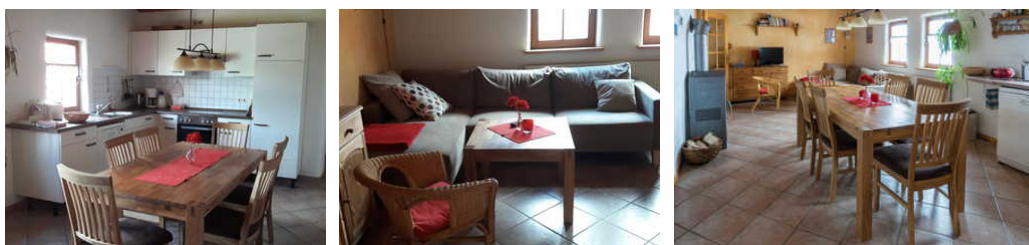


Beschreibung

Unser Ferienhof mit Biorinderzucht in herrlicher Einzellage bietet 4 schöne, komfortable Ferienwohnungen, mit viel Raum für Erholung und Entschleunigung. Ein Streichelzoo mit Ponys, Schafen, Hasen, Katzen und Hühner und Laufenten , jede Menge Platz, ein Spiel-, Grill- und Lagerfeuerplatz warten auf neue Entdecker. Die zentral gelegene Grill- und Lagerfeuerstelle kann jederzeit genutzt werden. Dort kann man nachts in aller Ruhe einen wunderbaren Sternenhimmel bestaunen. Während die „Großen“ sich auf unserer Liegewiese mit einem guten Buch bei herrlicher Aussicht ins schöne Ulstertal entspannen können, haben wir für die Kleinen einen Spielplatz, mit Schaukel, Sandkiste, Riesentrampolin, Rutsche, Spielhaus, Tischtennisplatte und Kinderfahrzeuge da. Die vier Ferienwohnungen sind für zwei bis zu sechs Personen eingerichtet.

Sprachen: englisch, deutsch

Ferienwohnung 1





Große Wohnküche mit Sofaecke, Kaminofen, Spülmaschine, TV und WLAN.

3 große Doppelzimmer, davon eines mit Kinderbett und Spielecke, eines mit extra Toilette, Badezimmer mit Dusche, WC, Waschmaschine und Wickelauflage.

Ausstattung Zimmer

Größe: 85 qm

Belegung max.: 6

Anzahl Schlafzimmer: 3

Tiere willkommen: ja

WLAN: ja

TV: ja

Hinweise zu Haustieren

Haustiere erlaubt

Allgemein: Doppelbett, familienfreundlich, Heizung, Hochstuhl, Insektenschutz/Gaze, Kamin, Nichtraucher, Nichtraucherhaus, Panoramablick, radfreundlich, Reise-/Kinderbett, wanderfreundlich

Außenanlage: Fahrradunterstellmöglichkeit, Garten zur Nutzung, Parkplatz, Sitzecke im Garten

Küche: Backofen, Küche (offen), Kühlschrank, Spülmaschine

Sanitär: Dusche/WC, Haartrockner

Service: Bettwäsche, Handtücher, Internet im öff. Bereich, Kleinkinderausstattung, Tiere willkommen, Waschmaschine

Technik: WLAN, TV, TV - Flachbild

Ferienwohnung 2





Eine gemütliche Wohnküche mit ausziehbarem Schlafsofa, Spülmaschine, TV und WLAN, ein geräumiges Doppelzimmer mit Kinderbett, Badezimmer mit Dusche und WC und Wickelauflage.

Ausstattung Zimmer

Größe: 38 qm

Belegung max.: 3

Anzahl Schlafzimmer: 1

Tiere willkommen: ja

WLAN: ja

TV: ja

Hinweise zu Haustieren

Haustiere erlaubt

Allgemein: Doppelbett, familienfreundlich, Heizung, Hochstuhl, Insektenschutz/Gaze, Kamin, Nichtraucher, Nichtraucherhaus, Panoramablick, radfreundlich, Reise-/Kinderbett, wanderfreundlich

Außenanlage: Fahrradunterstellmöglichkeit, Garten zur Nutzung, Parkplatz, Sitzecke im Garten

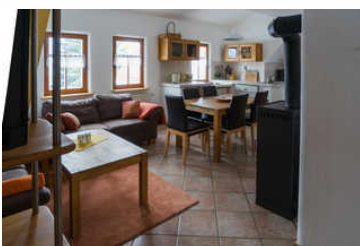
Küche: Backofen, Küche (offen), Kühlschrank, Spülmaschine

Sanitär: Dusche/WC, Haartrockner

Service: Bettwäsche, Handtücher, Internet im öff. Bereich, Kleinkinderausstattung, Tiere willkommen

Technik: WLAN, TV, TV - Flachbild

Ferienwohnung 3





Wohn- und Küchenbereich mit 2 Sofas, Kaminofen, Spülmaschine, TV und WLAN.

Doppelzimmer mit Kinderbettchen, großes Kinderzimmer mit 3 Betten und einem Kinderbettchen, Schaukel und Spielsachen, Badezimmer mit Dusche, WC, Waschmaschine und Wickelauflage.

Ausstattung Zimmer

Größe: 80 qm

Belegung max.: 5

Anzahl Schlafzimmer: 2

Tiere willkommen: ja

WLAN: ja

TV: ja

Hinweise zu Haustieren

Haustiere erlaubt

Allgemein: Doppelbett, familienfreundlich, Heizung, Hochstuhl, Insektenschutz/Gaze, Kamin, Nichtraucher, Nichtraucherhaus, Panoramablick, radfreundlich, Reise-/Kinderbett, wanderfreundlich

Außenanlage: Fahrradunterstellmöglichkeit, Garten zur Nutzung, Parkplatz, Sitzecke im Garten

Küche: Backofen, Küche (offen), Kühlschrank, Spülmaschine

Sanitär: Dusche/WC, Haartrockner

Service: Bettwäsche, Handtücher, Internet im öff. Bereich, Kleinkinderausstattung, Tiere willkommen

Technik: WLAN, TV, TV - Flachbild

Ferienwohnung 4





Wohnküche mit ausziehbarem Schlafsofa, TV und WLAN, geräumiges Doppelzimmer, Badezimmer mit Dusche und WC. Ein zusätzliches Kinderreisebettchen ist problemlos möglich.

Ausstattung Zimmer

Größe: 34 qm

Belegung max.: 2

Anzahl Schlafzimmer: 1

Tiere willkommen: ja

WLAN: ja

TV: ja

Hinweise zu Haustieren

Haustiere erlaubt

Allgemein: Doppelbett, familienfreundlich, Heizung, Hochstuhl, Insektenschutz/Gaze, Kamin, Nichtraucher, Nichtraucherhaus, Panoramablick, radfreundlich, Reise-/Kinderbett, wanderfreundlich

Außenanlage: Fahrradunterstellmöglichkeit, Garten zur Nutzung, Parkplatz, Sitzecke im Garten

Küche: Backofen, Küche (offen), Kühlschrank

Sanitär: Dusche/WC, Haartrockner

Service: Bettwäsche, Handtücher, Internet im öff. Bereich, Kleinkinderausstattung, Tiere willkommen

Technik: WLAN, TV, TV - Flachbild

Allgemeine Lageinformationen

Im Herzen der schönen Rhön liegt das Örtchen Ehrenberg. Erkunden Sie die herrliche Gegend, ob im Winter mit Skiern oder im Sommer als Ausgangspunkt für Wanderungen oder mit dem Rad. Besuchen Sie die Wasserkuppe als Flugsportzentrum oder zum Sommerrodeln. Idealer Ausgangspunkt für vielfältige Freizeitaktivitäten

Entfernungen

Arzt: 1.5 km

Autobahn: 30 km

Badestelle/Gewässer: 15 km

Bäcker: 10 km

Bahnhof: 35 km

Geldautomaten/Bank: 1.5 km

Bushaltestelle: 1.5 km

Golfplatz: 20 km

Krankenhaus/Klinik: 30 km

Loipe: 500 m

Höhe über dem Meeresspiegel: 650 m

Nachbar: 500 m

(Kur-)Park/Wald: 1 km

Radweg: 500 m

Restaurant: 1.5 km

Schwimm-/Spaßbad: 10 km

Skigebiet: 10 km

Supermarkt: 1.5 km

Therme: 40 km

Tourist-Information: 1.5 km

Wanderweg: 500 m

Zentrum: 1.5 km

Objekt ID: 121558