

# Ferienwohnungen Grünes Tal

Ferienwohnung

Gersfeld



## Beschreibung

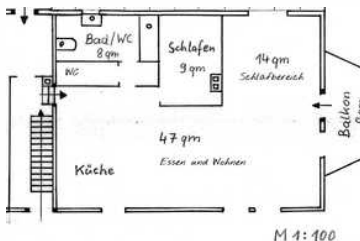
Unsere Ferienwohnungen sind mit Liebe zum Detail eingerichtet. Die Wohnungen befinden sich im denkmalgeschützten Haupthaus und sind über einen separaten Hauseingang zu erreichen.

In jeder Wohnung befindet sich ein Holzofen, der behagliche Wärme an kalten Wintertagen spendet. Im Sommer können Sie den Ausblick vom Balkon genießen oder sich in unserem großen Garten entspannen.

Wir bieten geführte Reittouren durch die Rhön an. Gerne können Sie uns darauf ansprechen.

Erbaut: 1905

## Ferienwohnung Berta



Unsere Ferienwohnungen sind mit Liebe zum Detail eingerichtet. Die Wohnungen befinden sich im denkmalgeschützten Haupthaus und sind über einen separaten Hauseingang zu erreichen.

In jeder Wohnung befindet sich ein Holzofen, der behagliche Wärme an kalten Wintertagen spendet. Im Sommer können Sie den Ausblick vom Balkon genießen oder sich in unserem großen Garten entspannen.

In der Wohnung Berta finden Sie ein Schlafzimmer mit Doppelbett. Im großen Wohnzimmer gibt es noch ein Etagenbett und eine Schlafcouch, so dass bei uns bis zu 6 Personen schlafen können.

Die Küche ist gut ausgestattet mit einem Backofen, Geschirr, Toaster, Herd, Kaffeemaschine, Kühlschrank und mehr.

Im Badezimmer finden Sie Dusche und Badewannen sowie einen Haartrockner. Außerdem gibt es ein zusätzliches, separates WC.

Im Wohnzimmer finden Sie neben dem Ofen auch einen Fernseher und ein Radio.

## Ausstattung Zimmer

Größe: 85 qm

Belegung max.: 6

Anzahl Schlafzimmer: 1

Tiere willkommen: ja

TV: ja

Kamin: ja

### Hinweise zu Haustieren

Haustiere erlaubt

**Allgemein:** Doppelbett, Etagenbett, familienfreundlich, Heizung, Kamin, Schlafsofa, wanderfreundlich, Wohn/Schlafraum komb.

**Außenanlage:** Parkplatz

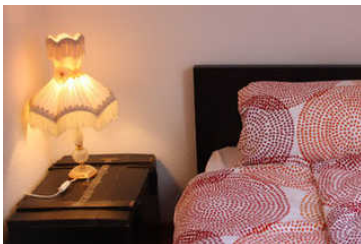
**Küche:** Backofen, Kühlschrank

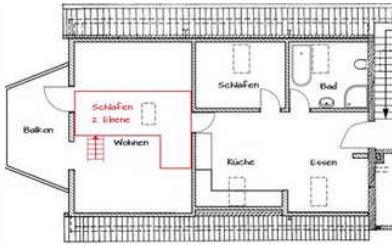
**Sanitär:** Bad/WC, Badewanne, Dusche, Haartrockner, WC-Toilette

**Service:** Bettwäsche, Handtücher, Tiere willkommen

**Technik:** Kabel/Sat, TV

## Ferienwohnung Karl





Unsere Ferienwohnungen sind mit Liebe zum Detail eingerichtet. Die Wohnungen befinden sich im denkmalgeschützten Haupthaus und sind über einen separaten Hauseingang zu erreichen.

In jeder Wohnung befindet sich ein Holzofen, der behagliche Wärme an kalten Wintertagen spendet. Im Sommer können Sie den Ausblick vom Balkon genießen oder sich in unserem großen Garten entspannen.

In der Wohnung Karl im Dachgeschoss wird Ihnen eine komfortable Ausstattung geboten. Dazu gehört die Küche mit Backofen, Geschirr, Mikrowelle, Toaster, Herd, Kaffeemaschine, Kühlschrank, etc.

Im Wohnzimmer haben Sie einen Holzofen, ein Sofa, ein Radio und ein Fernseher.

Das Badezimmer bietet Ihnen sowohl eine Dusche als auch eine Badewanne. Die Handtücher sind im Preis inbegriffen.

Es gibt ein Schlafzimmer mit Doppelbett sowie eine Schlafcouch.

Im Garten befindet sich eine Sitzgruppe, die Sie gerne nutzen dürfen.

## Ausstattung Zimmer

Größe: 65 qm

Belegung max.: 4

Anzahl Schlafzimmer: 1

TV: ja

Kamin: ja

Backofen: ja

### Hinweise zu Haustieren

Haustiere nicht erlaubt

**Allgemein:** Doppelbett, familienfreundlich, Heizung, Kamin, Schlafsofa, wanderfreundlich

**Außenanlage:** Parkplatz

**Küche:** Backofen, Kühlschrank, Mikrowelle

**Sanitär:** Bad/WC, Badewanne, Dusche

**Service:** Bettwäsche, Handtücher

**Technik:** Kabel/Sat, TV

## Allgemeine Lageinformationen

Gichenbach ist ein Stadtteil von Gersfeld, der heimlichen Hauptstadt der Rhön. Bis nach Fulda sind es 25 km. Ob der Jakobsweg vor der Tür oder ein gut ausgebautes Fahrradwegenetz - es gibt für jede Jahreszeit viele Möglichkeiten, wie Sie

Ihre Tage gestalten können.

## Entfernungen

---

Arzt: 8 km

Autobahn: 20 km

Bäcker: 8 km

Bahnhof: 8 km

Geldautomaten/Bank: 8 km

Loipe: 20 km

Höhe über dem Meeresspiegel: 450 m

Skigebiet: 15 km

Supermarkt: 8 km

Tourist-Information: 8 km

Wanderweg: 3 km

Zentrum: 8 km

Objekt ID: 120347