

Ferienwohnungen Zur Eisenbahn

Ferienwohnung

Fladungen

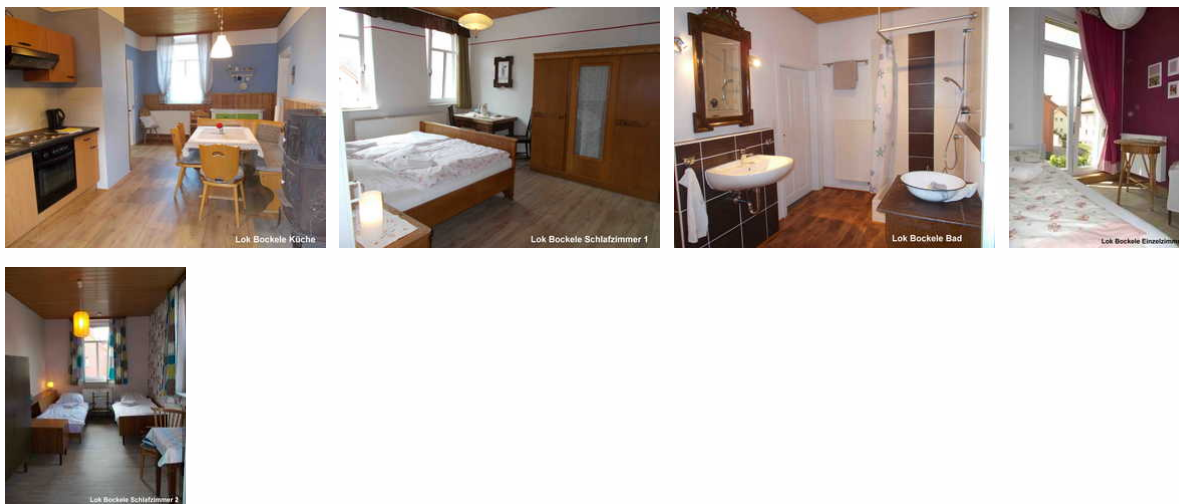


Beschreibung

Am südlichen Ortseingang von Fladungen liegt unser imposantes Gebäude des ehemaligen „Gasthauses zur Eisenbahn“ direkt neben dem Fränkischen Freilandmuseum Fladungen. In zwei gemütlich eingerichteten Ferienwohnungen laden wir Sie zu Ruhe und Erholung ein.

In unserem Garten können Sie auf dem Freisitz mit Grillmöglichkeit und der anliegenden Spielwiese Ihre Ferien genießen. Fladungen ist zentral in der Rhön gelegen und bietet direkt im Ort mit dem Fränkischen Freilandmuseum und der Dampflokomotive eine Ausflugsziel in fußläufiger Entfernung.

Ferienwohnung Bockele



In dieser Wohnung nehmen wir Sie mit, auf eine Reise durch die Zeit. Sie erleben die 1940er, 1950er, 1960er und 1970er Jahre hautnah. Um unsere Reise in die Vergangenheit so angenehm wie möglich zu gestalten, haben wir bei der Einrichtung unserer sanitären Anlagen und der Küche unsere geplante Route verlassen und führen Sie in die Gegenwart zurück. Die Ferienwohnung Bockele hat vier Schlafzimmer (1 Doppelzimmer, 1 Zimmer mit zwei Einzelbetten, 1 Zimmer mit Stockbett, Einzelzimmer), sodass hier bis zu 7 Personen übernachten können. Im Wohnraum befindet sich ein SAT-TV. Die Wohnküche ist mit Kühlschrank, Backofen und Kaffeemaschine. Das Badezimmer kommt mit Dusche und Waschmaschine. Es gibt eine zweite, separate Toilette.

Auf dem Freisitz stehen Ihnen Gartenmögel zur Verfügung.

Bei unserer Ferienwohnung Bockele handelt es sich um eine Nichtraucherwohnung.

Bettwäsche sowie Hand- und Geschirrtücher werden gestellt. Bei Bedarf kann ein Kinderreisebett und ein Hochstuhl zur Verfügung gestellt werden. Parkplätze befinden sind direkt am Haus. Ausreichend Platz für Fahrräder und Kinderwagen ist vorhanden.

Ausstattung Zimmer

Größe: 105 qm

Belegung max.: 7

Anzahl Schlafzimmer: 4

TV: ja

Nichtraucher: ja

Waschmaschine: ja

Hinweise zu Haustieren

auf Anfrage

Allgemein: Bergblick, Doppelbett, Einzelbett, Etagenbett, Heizung, Nichtraucher, wanderfreundlich

Küche: Backofen, Kühlschrank

Sanitär: Dusche, Dusche/WC, WC-Toilette

Service: Bettwäsche, Handtücher, Kleinkinderausstattung, Waschmaschine

Technik: Kabel/Sat, TV

Ferienwohnung Lok Alfred



Unsere Ferienwohnung Lok Alfred kann zwei Personen beherbergen.

Das Schlafzimmer bietet zwei getrennt stehende Einzelbetten. Im Wohn- und Esszimmer finden Sie eine kleine Couch einen Fernseher und ein Radio. In der Küche finden Sie neben einem Herd und Backofen auch eine Spülmaschine und eine

Kaffeemaschine. In dem großzügigen Bad befindet sich eine Dusche.

Im Freisitz finden stehen Gartenmöbel zur Nutzung für Sie parat.

Es handelt sich bei der Ferienwohnung Lok Alfred um eine Nichtraucherwohnung.

Bettwäsche, Hand- und Geschirrtücher werden gestellt. Bei Bedarf kann ein Kinderreisebett und ein Hochstuhl zur Verfügung gestellt werden.

Parkplätze sind direkt am Haus. Platz für Fahrräder und Kinderwagen vorhanden.

Ausstattung Zimmer

Größe: 38 qm

Belegung max.: 2

Anzahl Schlafzimmer: 1

Nichtraucher: ja

Spülmaschine: ja

Backofen: ja

Hinweise zu Haustieren

auf Anfrage

Allgemein: Bergblick, getrennt stehende Betten, Heizung, Nichtraucher, wanderfreundlich

Küche: Backofen, Kühlschrank, Spülmaschine

Sanitär: Dusche, Dusche/WC

Service: Bettwäsche, Handtücher, Kleinkinderausstattung

Technik: Kabel/Sat

Allgemeine Lageinformationen

Fladungen ist zentral in der Rhön gelegen und bietet direkt im Ort mit dem Fränkischen Freilandmuseum und der Dampflokomotive eine Ausflugsziel in fußläufiger Entfernung.

Auf kurzen Wegen mit Bus oder Auto können Sie tolle Orte, Städte und Ausflugsziele entdecken. Schauen Sie sich doch einmal die in Deutschland am Besten erhaltene Kirchenburg in Ostheim an welches keine 10 Kilometer entfernt liegt. Neben dem beeindruckenden Rathaus liegt über dem Dorf auch die Lichtenburg-Ruine, welche ein beliebtes Ziel für Wanderer in der Region ist.

Wir wünschen Ihnen schon jetzt beim Erkunden der schönen Rhön!

Entfernungen

Autobahn: 25 km

Bahnhof: 20 km

Bushaltestelle: 1 km

Krankenhaus/Klinik: 30 km

Loipe: 6 km

Höhe über dem Meeresspiegel: 410 m

Restaurant: 500 m

Skigebiet: 6 km

Tourist-Information: 500 m

Wanderweg: 2 km

Zentrum: 500 m

Objekt ID: 120330