

Hotel Gasthaus Breitenbach

Hotel - Gasthof - Pension - Hotel-Pension

Bad Brückenau

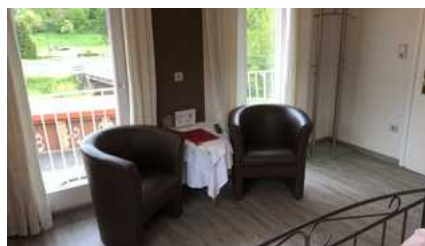
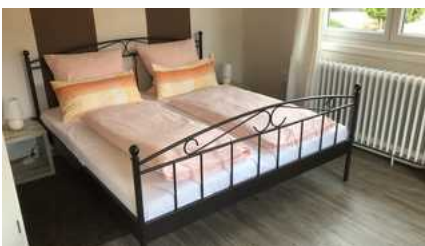


Beschreibung

Im lieblichen Sinntal, am Rande des bekannten Heilbades Bad Brückenau, liegt unser gemütlicher Gasthof. Seit mittlerweile fünf Familiengenerationen steht das Gasthaus Breitenbach - unser kleines Hotel mit Restaurant im Dienste des Gastes. Auch ein lauschiger Biergarten, welcher von über 200 jährigen Linden überdacht wird, sowie unsere Lounge im Innenhof laden Sie zu lauschigen Stunden ein. Wir verfügen über sechs Einzelzimmer, vier Doppelzimmer und eine Junior-Suite. Alle Zimmer sind mit Dusche / WC und größtenteils Sateliten-TV für Ihren Kur- oder Ferienaufenthalt. Zwei Doppelzimmer können auch als Familienzimmer mit drei bzw. vier Betten genutzt werden. Insgesamt verfügen wir über maximal 23 Betten. Die Zimmer sind zeitgemäß eingerichtet und einige sind vor kurzem komplett renoviert worden. Die ruhige Lage - abseits von stark befahrenen Straßen - sorgt für einen erholsamen Schlaf. Nach einem anstrengenden Tag auf der Autobahn ist unser Haus der perfekte Ort für eine Zwischenübernachtung. Durchreisende, Wanderer, Motorrad- und Radfahrer sind herzlich willkommen. Für den Tag können Sie sich mit einem reichhaltigen Frühstück in unserem Frühstücksraum stärken. Selbstverständlich sind alle Zimmer mit kostenfreiem WLAN ausgestattet.

Sprachen: deutsch

Doppelzimmer



Unsere Doppelzimmer verteilen sich im ersten und zweiten Obergeschoss unseres Nebenhauses sowie im ersten Obergeschoss unseres Haupthauses Sie bieten ca. 25 qm Platz und verfügen über zwei Flatscreen TV und kostenfreies WLAN. Sie sind mit einem 180X 200 cm großem Doppelbett ausgestattet. Im Zimmer befindet sich eine Sitzecke und ein Kleiderschrank bzw eine Garderobe. Alle Zimmer unseres Hauses sind Allergikerfreundlich und verfügen über eine Heizung.

Ausstattung Zimmer

Größe: 25 qm

Belegung max.: 2

Anzahl Schlafzimmer: 1

WLAN: ja

Hinweise zu Haustieren

Haustiere nicht erlaubt

Allgemein: allergikerfreundlich, Fahrradraum abschließbar, familienfreundlich, für Monteure geeignet, radfreundlich, wanderfreundlich

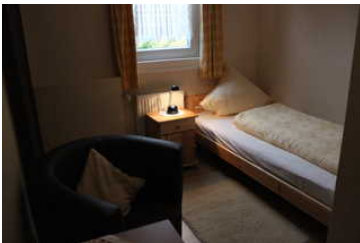
Essen & Trinken: Biergarten, Halbpension, Restaurant im Hause, Vollpension

Sanitär: Dusche/WC

Service: EC-Karten, Kreditkarten

Technik: WLAN, TV - Flachbild

Einzelzimmer



Unsere Einzelzimmer befinden sich im ersten und zweiten Obergeschoss unseres Nebenhauses sowie im ersten Obergeschoss unseres Haupthauses.. Sie bieten ca. 8 qm Platz und verfügen über einen TV und kostenfreies WLAN. Es ist mit einem 90 X 200 cm großem Einzelbett ausgestattet. Im Zimmer befindet sich eine Sitzecke und ein Kleiderschrank bzw. eine Garderobe. Alle Zimmer unseres Hauses sind allergikerfreundlich und verfügen über eine Heizung.

Ausstattung Zimmer

Größe: 8 qm

Belegung max.: 1

Anzahl Schlafzimmer: 1

WLAN: ja

Hinweise zu Haustieren

Haustiere nicht erlaubt

Allgemein: allergikerfreundlich, allergikerger. (tierfrei), Einzelbett, Fahrradraum abschließbar, familienfreundlich, für Monteure geeignet, Heizung, radfreundlich, wanderfreundlich

Essen & Trinken: Biergarten, Halbpension, Restaurant im Hause, Vollpension

Sanitär: Dusche/WC

Service: EC-Karten, Kreditkarten

Technik: WLAN, TV - Flachbild

Familienzimmer



Unser frisch renoviertes Familienzimmer befindet sich im ersten Obergeschoss unseres Nebenhauses. Es bietet ca. 45 qm Platz, verteilt über einen Wohn- und Schlafbereich und verfügt über zwei Flatscreen TV und kostenfreies WLAN. Es ist mit einem 200 X 200 cm großem Doppelbett ausgestattet. Das im separaten Wohnbereich vorhandene Schlafsofa kann für zwei weitere Personen aufgebettet werden und hat eine Liegefläche von 140 X 200 cm. Im Wohnbereich befindet sich ein Schreibtisch und ein Kleiderschrank. Alle Zimmer unseres Hauses sind allergikerfreundlich und verfügen über eine Heizung. Im Badezimmer befindet sich eine ebenerdige Dusche.

Ausstattung Zimmer

Größe: 45 qm

Belegung max.: 4

Anzahl Schlafzimmer: 1

WLAN: ja

Hinweise zu Haustieren

Haustiere nicht erlaubt

Allgemein: allergikerfreundlich, Doppelbett, Fahrradraum abschließbar, familienfreundlich, für Monteure geeignet, radfreundlich, Schlafsofa, wanderfreundlich

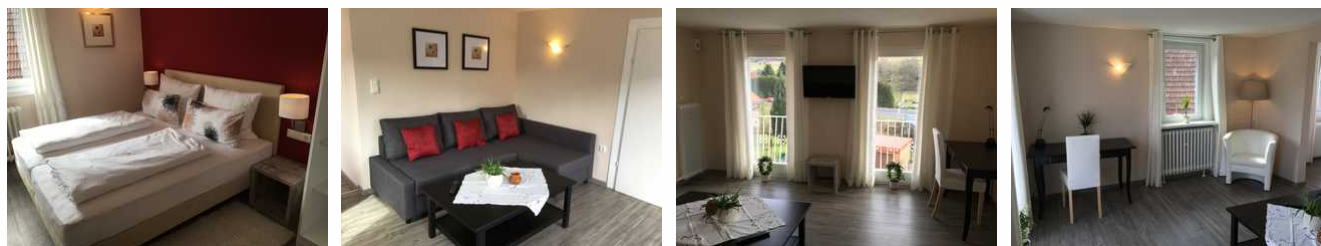
Essen & Trinken: Biergarten, Halbpension, Restaurant im Hause, Vollpension

Sanitär: Dusche/WC

Service: Bettwäsche, EC-Karten, Kreditkarten, Tiere nicht erlaubt

Technik: WLAN, TV - Flachbild

Juniorsuite



Unser neues Schmuckstück, die Juniorsuite "Pflsterblick", befindet sich im zweiten Obergeschoss unseres Nebenhauses. Sie bietet ca. 45 qm Platz, verteilt über einen Wohn- und Schlafbereich und verfügt über einen Flatscreen TV und kostenfreies WLAN. Sie ist mit einem 180 X 200 cm großem Doppelbett ausgestattet, welches über Matratzen mit zwei verschiedenen Härtegraden verfügt. (H2 und H3) Im Wohnbereich befindet sich ein gemütliches Sofa und ein Schreibtisch. Alle Zimmer unseres Hauses sind allergikerfreundlich und verfügen über eine Heizung. Im Badezimmer befindet sich eine ebenerdige Dusche. Das WC ist in einem separaten Raum untergebracht.

Ausstattung Zimmer

Größe: 45 qm

Belegung max.: 2

Anzahl Schlafzimmer: 1

WLAN: ja

Nichtraucher: ja

Hinweise zu Haustieren

Haustiere nicht erlaubt

Allgemein: allergikerfreundlich, Bergblick, Doppelbett, Fahrradraum abschließbar, familienfreundlich, für Monteure geeignet, Heizung, Nichtraucher, radfreundlich, Schreibtisch, wanderfreundlich

Essen & Trinken: Biergarten, Halbpension, Restaurant im Hause, Vollpension

Sanitär: Dusche/WC, WC-Toilette

Service: Bettwäsche, EC-Karten, Handtücher, Kreditkarten, Tiere nicht erlaubt

Allgemeine Lageinformationen

Unser kleines Hotel befindet sich in Römershag - dem östlichen Stadtteil der Kleinstadt Bad Brückenau.

Entfernungen

Autobahn: 3 km

Krankenhaus/Klinik: 30 km

Skigebiet: 30 km

Supermarkt: 3 km

Tourist-Information: 2 km

Wanderweg: 3 km

Zentrum: 2 km

Objekt ID: 112375

Registrierungsnummer: 1710218