

# Ferienwohnung "Haubental"

Ferienwohnung

Fulda



## Beschreibung

Unsere komfortabel eingerichtete Ferienwohnung befindet sich in ruhiger Stadtrandlage und bietet unseren Gästen einen erholsamen Aufenthalt.

Die Ferienwohnung Haubental ist ideal als:

Stadtnahe und zentrale Unterkunft für Mitarbeiter, Messebesucher oder Seminarbesucher

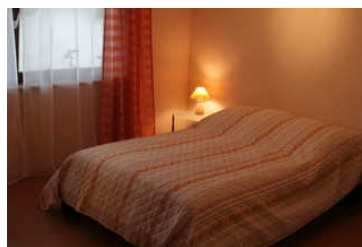
Naturnahe Unterkunft für Ferien und Gäste. Familiäre Unterkunft für Hochzeitsgäste, Geburtstagsgäste, etc.

Freizeitmöglichkeiten in der Umgebung sind:

Schwimmen, Wandern, Ski und Langlauf in der Rhön, Fitness, Minigolf, sehr schöne Radwanderwege, Kanu fahren auf der Fulda, Fahrt mit dem Heißluftballon und vieles mehr. Genießen Sie die erholsame Ruhe in unserer Ferienwohnung. Erreichen Sie in wenigen Minuten mit Auto oder Stadtbus die Altstadt von Fulda und bummeln durch kleine Straßen und Gassen mit historischen Gebäuden. Erleben Sie die genußreiche Küche in urigen Kneipen oder nehmen Sie das vielfältige Angebot an Veranstaltungen wie Theater oder Konzerte internationaler Künstler war. Für Freunde des Wandern, Ski-Langlauf oder Rodeln sind Rhön und Vogelsberg sehr empfehlenswert und schnell zu erreichen.

Sprachen:englisch, deutsch

## Ferienwohnung "Haubental"





- Separater Hauseingang
- Flur und Diele
- großes Wohn/Esszimmer mit zusätzl. Schlafgelegenheit
- TV, DVD-Player
- Küche mit Kühlschrank u. Gefrierfach, E-Herd, Toaster, Kaffeemaschine, Wasserkocher, Radio,
- Schlafzimmer mit Doppelbett
- Badezimmer mit Badewanne/Dusche,
- Handtücher
- kleiner Abstellraum,
- überdachte Terrasse, Gartenmöbel, Grillmöglichkeit.
- Die gesamte Wohnung ist mit Fußbodenheizung ausgestattet
- Nichtraucherwohnung

## Ausstattung Zimmer

Belegung max.: max. 2

Anzahl Schlaf

### Hinweise zu Haustieren

Haustiere nicht erlaubt

**Allgemein:** Doppelbett, ebenerdig, Fahrradraum abschließbar, Heizung, Nichtraucher, Nichtraucherhaus, radfreundlich, Schlafsofa, Terrasse, wanderfreundlich

**Außenanlage:** Fahrradunterstellmöglichkeit, Sitzecke im Garten

**Essen & Trinken:** Grillmöglichkeit

**Freizeit:** Transferservice

**Küche:** Backofen, Gefriermöglichkeit, Kühlschrank, separate Küche

**Sanitär:** Bad/WC, Badewanne, Dusche

**Service:** Bettwäsche, Handtücher, Internet im öff. Bereich, Tiere nicht erlaubt, Transferservice, Waschmaschine

**Technik:** CD-Player, DVD-Player, WLAN, Kabel/Sat, Telefon, TV

## Allgemeine Lageinformationen

Es besteht Einkaufsmöglichkeit in ca. 1 km Entfernung. Zur Bushaltestelle sind es 3 Minuten zu Fuß. Mit dem Bus erreichen Sie die Innenstadt von Fulda in ca. 15 Minuten. Zum Kongresszentrum ESPERANTO ca. 10 Minuten. Auf Wunsch werden Sie

vom Bahnhof Fulda abgeholt und zur Ferienwohnung gefahren (im Mietpreis enthalten).

## Entfernungen

---

Arzt: 0 m

Autobahn: 6 km

Bäcker: 0 m

Bahnhof: 4 km

Geldautomaten/Bank: 0 m

Bushaltestelle: 0 m

Flughafen: 120 km

Krankenhaus/Klinik: 0 m

Höhe über dem Meeresspiegel: 370 m

Radweg: 0 m

Restaurant: 0 m

Schwimm-/Spaßbad: 0 m

Skigebiet: 30 km

Supermarkt: 0 m

Therme: 0 m

Tourist-Information: 5 km

Wanderweg: 0 m

Zentrum: 5 km

Objekt ID: 112238

Registrierungsnummer: 1412208