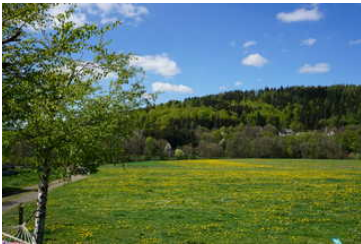


Rhönbauernhof Spiegel

Ferienwohnung - Bauernhof

Hilders



Beschreibung

Kommen, sehen und genießen: Sich von Landschaft und Natur verzaubern lassen und mit den Kindern abwechslungsreiche, erholsame und rundum entspannende Ferientage genießen.

Wir bewirtschaften unseren Bauernhof im Nebenerwerb. Wir freuen uns immer wieder, wenn wir neue und auch "alte" Gäste haben, mit denen wir unser Leben auf dem Rhönbauernhof teilen können.

Es ist immer wieder schön für uns, wenn wir sehen, wie sich unsere Gäste schon nach wenigen Urlaubstagen erholt haben.

Herzlich Willkommen auf dem Ferienhof Spiegel!

Sprachen: deutsch

Ferienwohnung Rhönbauernhof Spiegel



Wir haben unsere Ferienwohnung so eingerichtet, dass Sie in Ihrem Urlaub die Erholung auch finden, die Sie suchen. Unsere Ferienwohnung wurde bereits mehrfach mit 4 Sternen ausgezeichnet, und das ist immer wieder Ansporn für uns, diesen Standard zu halten und zu verbessern.

Genießen Sie die Frühlingssonne auf dem sonnigen Südbalkon oder kuscheln Sie im Winter vor dem warmen, gemütlichen

Kachelofen. Beobachten Sie im Sommer unsere Mutterkühe, die auf der angrenzenden Wiese grasen, während die Kälber ausgelassen herumtollen.

Abends genießen Sie die letzten warmen Sonnenstrahlen, bevor die Sonne hinter unserem Hausberg, dem Findloser Berg, untergeht.

Die Ferienwohnung ist sehr gut geeignet für Familien, Gruppen aber auch für Paare.

Ausstattung Zimmer

Größe: 108 qm

Belegung max.: 6

Anzahl Schlafzimmer: 3

Tiere willkommen: ja

WLAN: ja

TV: ja

Hinweise zu Haustieren

Haustiere erlaubt

Allgemein: Balkon, Bergblick, Doppelbett, familienfreundlich, für Monteure geeignet, Heizung, Hochstuhl, Insektenschutz/Gaze, Kachelofen, Nichtraucher, radfreundlich, Reise-/Kinderbett

Außenanlage: Fahrradunterstellmöglichkeit, Garten zur Nutzung, Parkplatz, Sitzecke im Garten

Küche: Backofen, Gefriermöglichkeit, Küche (offen), Kühlschrank, Mikrowelle, Spülmaschine

Sanitär: Bad/WC, Badewanne, Dusche, Dusche/WC, Gäste-WC, Haartrockner

Service: Bettwäsche, Handtücher, Tiere willkommen

Technik: WLAN, TV, TV - Flachbild

Allgemeine Lageinformationen

Unser Bauernhof liegt im Ortsteil Batten der Kommune Hilders. Zentral in der Rhön gelegen, sind wir optimaler Ausgangspunkt für Ihre Tagesausflüge.

Eine Einkaufsmöglichkeit können Sie fußläufig erreichen. Die Tourist Information mit zahlreichen Tipps für Ihren Urlaub ist im Nachbarort.

Entfernungen

Flughafen: 130 km

Freizeitpark: 30 km

Krankenhaus/Klinik: 30 km

Höhe über dem Meeresspiegel: 650 m

Skigebiet: 10 km

Therme: 30 km

Tourist-Information: 2 km

Zentrum: 2 km

Objekt ID: 112069

Registrierungsnummer: 1510186