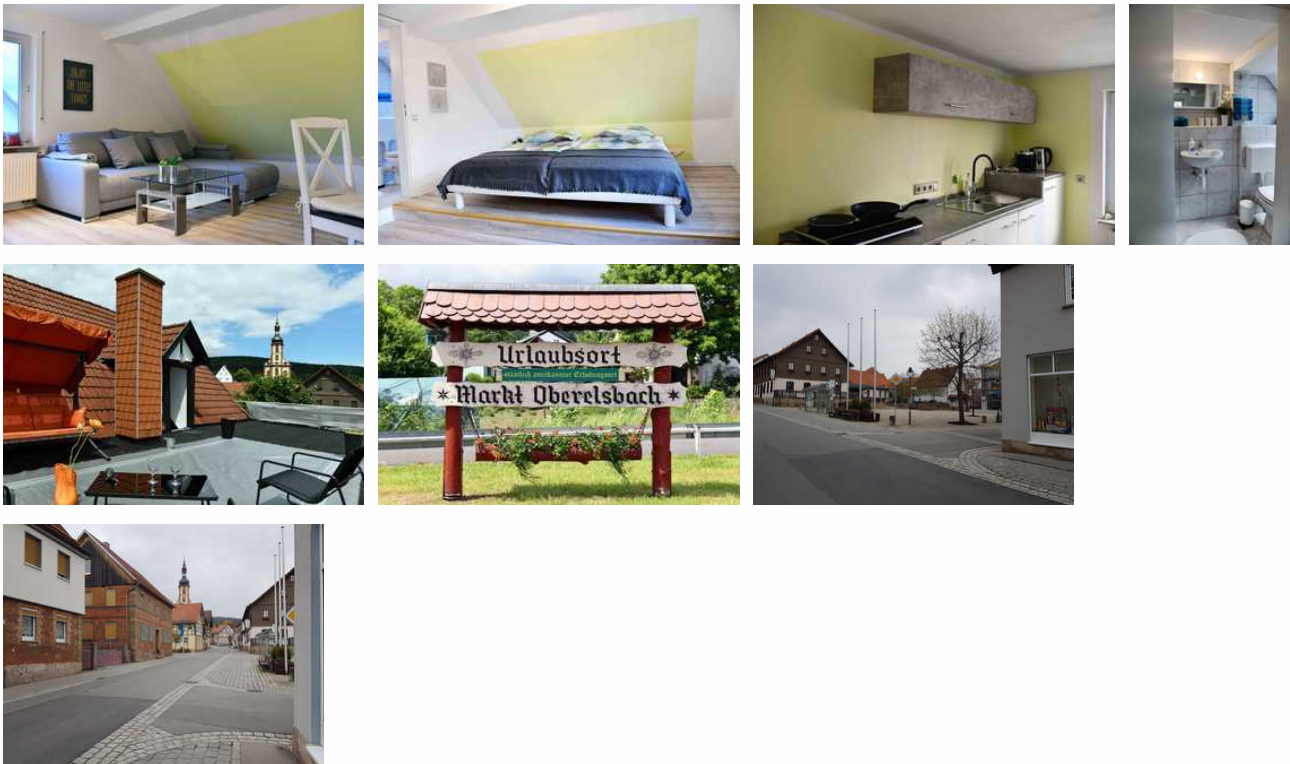


FeWo über den Dächern von Oberelsbach

Ferienwohnung - Apartment

Oberelsbach



Beschreibung

Ruhig und dennoch direkt im Mittelpunkt von Oberelsbach, empfängt Sie unsere frisch renovierte und neu eingerichtete Ferienwohnung "Fewo über den Dächern von Oberelsbach".

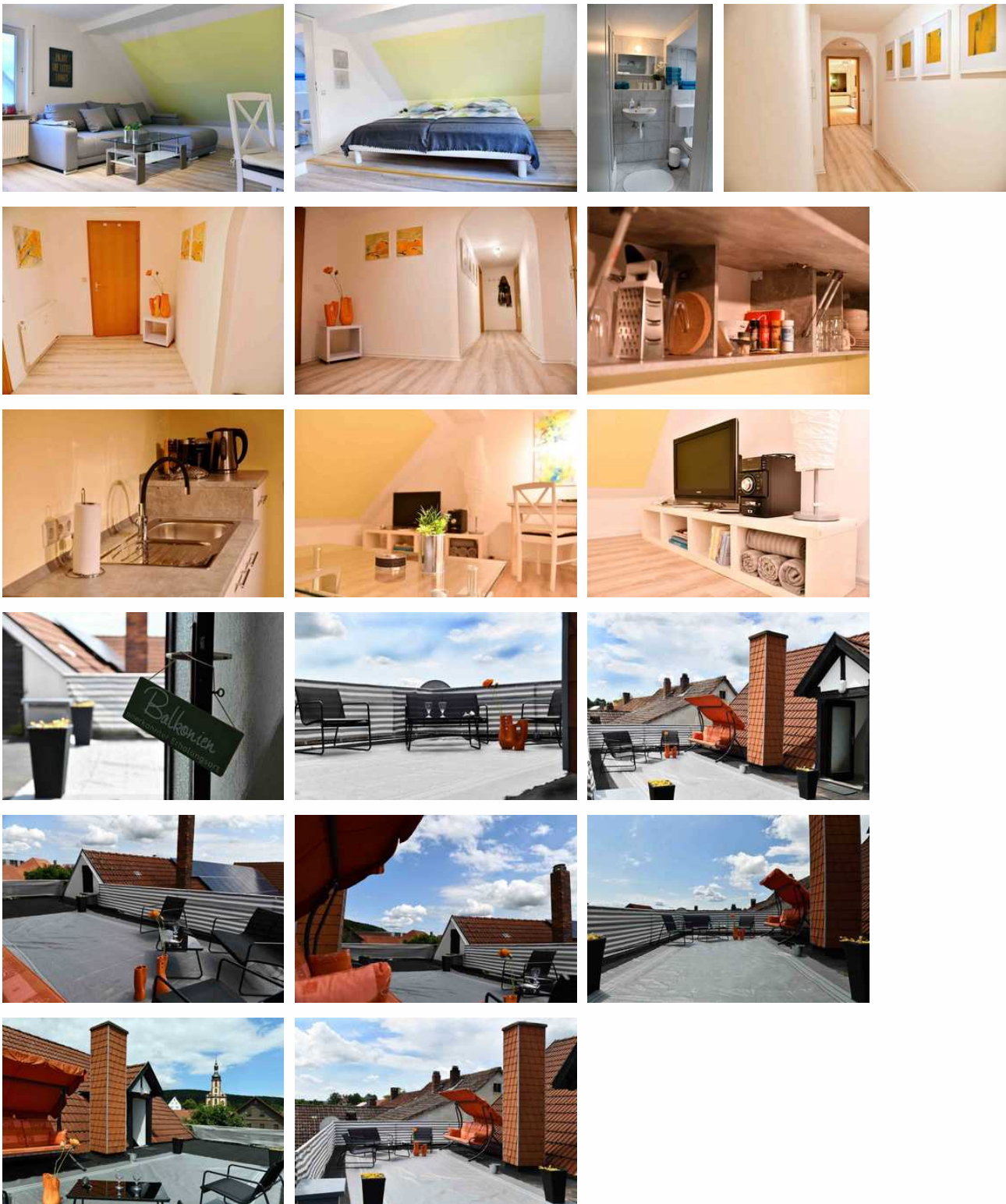
Bereits beim betreten der Wohnung, begrüßt Sie unsere FeWo mit einem Gefühl von "angekommen sein". Die 70qm große, zwei Zimmer Mansardenwohnung wurde hell, freundlich und harmonisch eingerichtet und mit allem ausgestattet, was Ihr Herz benötigt, um im Urlaub etwas höher schlagen zu können.

Der besondere Charme wird durch eine 40 qm große, nicht einsehbare Dachterrasse, die Ihnen zur alleinigen Nutzung zur Verfügung steht zusätzlich abgerundet.

Wir legen großen Wert darauf, dass Sie eine tip top sauber Wohnung vorfinden. Von daher garantieren wir Ihnen eine absolut saubere und gepflegte Ferienwohnung.

Sprachen: deutsch

FeWo



Auf 70qm steht in der unserer neuen FeWo (gestartet Jan 2019) genug Platz zur Verfügung. Die hellen und freundlichen Räume teilen sich auf wie folgt:

Ein Bad (Dusche und WC), ein Schlafzimmer mit Doppelbett (200x200cm), ein Wohnzimmer (Sat-TV / Wlan) mit einer voll ausgestatteter Küchenzeile, eine Abstellkammer mit Waschmaschine und einem Flur der sich in drei Bereiche aufteilt und zusätzlich Platz zum Verweilen bietet (z.B. als Lesecke). Eine große Terrasse mit Blick über die Dächer von Oberelsbach, bietet großzügig Außenfläche für Sonnenbad oder gemütlichen Stunden bei einem Glas Wein in lauen Abendstunden.

Rechtlicher Hinweis zum kostenfreien Wlan: Wir untersagen jegliche illegale Nutzung des Internets

Ausstattung Zimmer

Größe: 70 qm
Belegung max.: 3
Anzahl Schlafzimmer: 1
WLAN: ja
TV: ja
Nichtraucher: ja

Hinweise zu Haustieren

Haustiere nicht erlaubt

Allgemein: allergikerfreundlich, Doppelbett, erneuerbare Energien, für Monteure geeignet, Heizung, Nichtraucher, Nichtraucherhaus, radfreundlich, Schlafsofa, Terrasse, wanderfreundlich

Außenanlage: Fahrradunterstellmöglichkeit, Parkplatz

Küche: Backofen, Gefriermöglichkeit, Küche (offen), Kühlschrank

Sanitär: Dusche, Dusche/WC, Haartrockner

Service: Bettwäsche, Handtücher, Tiere nicht erlaubt, Waschmaschine

Technik: CD-Player, WLAN, Kabel/Sat, TV, TV - Flachbild

So haben Gäste nach ihrem Aufenthalt bewertet

5 von max. 6 Punkten bei 7 Bewertungen insgesamt

Punkte	1	2	3	4	5	6
Ausstattung Zimmer/Fewo	●	●	●	●	●	
Sauberkeit	●	●	●	●	●	●
Service & Freundlichkeit	●	●	●	●	●	●
Lage der Unterkunft (wie beschrieben)	●	●	●	●	●	●
Beschreibung entsprach der Unterkunft	●	●	●	●	●	●
Preis-Leistung	●	●	●	●	●	●
Empfehlenswert	●	●	●	●	●	●

Allgemeine Lageinformationen

Die FeWo befindet sich direkt am Marktplatz gegenüber vom Rathaus. Von hier aus erreichen Sie 77 abwechslungsreiche Wanderwege und Fahrradwege.

Im Haus selbst befindet sich eine Apotheke und 100m weiter das schöne Mühlencafe "Lenhardt" mit Bäckereiverkauf (reichlich, verführerischen Auswahl an Gebäck und Kuchen). Gaststätten sowie die Bushaltestelle befinden sich gleich vor der Tür.

In wenigen Autominuten erreichen Sie zahlreiche Ausflugsziele (z.B. den Berggasthof Thüringer Hütte mit seinen legendären Windbeuteln -die besten in der ganzen Rhön, Schweinfurter Haus, Basaltsee, uvm.)

Entfernungen

Arzt: 500 m

Autobahn: 16 km

Badestelle/Gewässer: 14 km

Bäcker: 50 m

Bahnhof: 18 km

Geldautomaten/Bank: 200 m

Bushaltestelle: 10 m

Flughafen: 84 km

Golfplatz: 29 km

Krankenhaus/Klinik: 18 km

Loipe: 1 km

Höhe über dem Meeresspiegel: 420 m

Nachbar: 10 m

(Kur-)Park/Wald: 1 km

Radweg: 300 m

Restaurant: 100 m

Schwimm-/Spaßbad: 18 km

Skigebiet: 1 km

Supermarkt: 800 m

Therme: 18 km

Tourist-Information: 50 m

Wanderweg: 500 m

Zentrum: 0 m

Ihr Gastgeber



Objekt ID: 100403